



成都网大科技有限公司

广州·中国

MUM 2010

成都网大科技发展

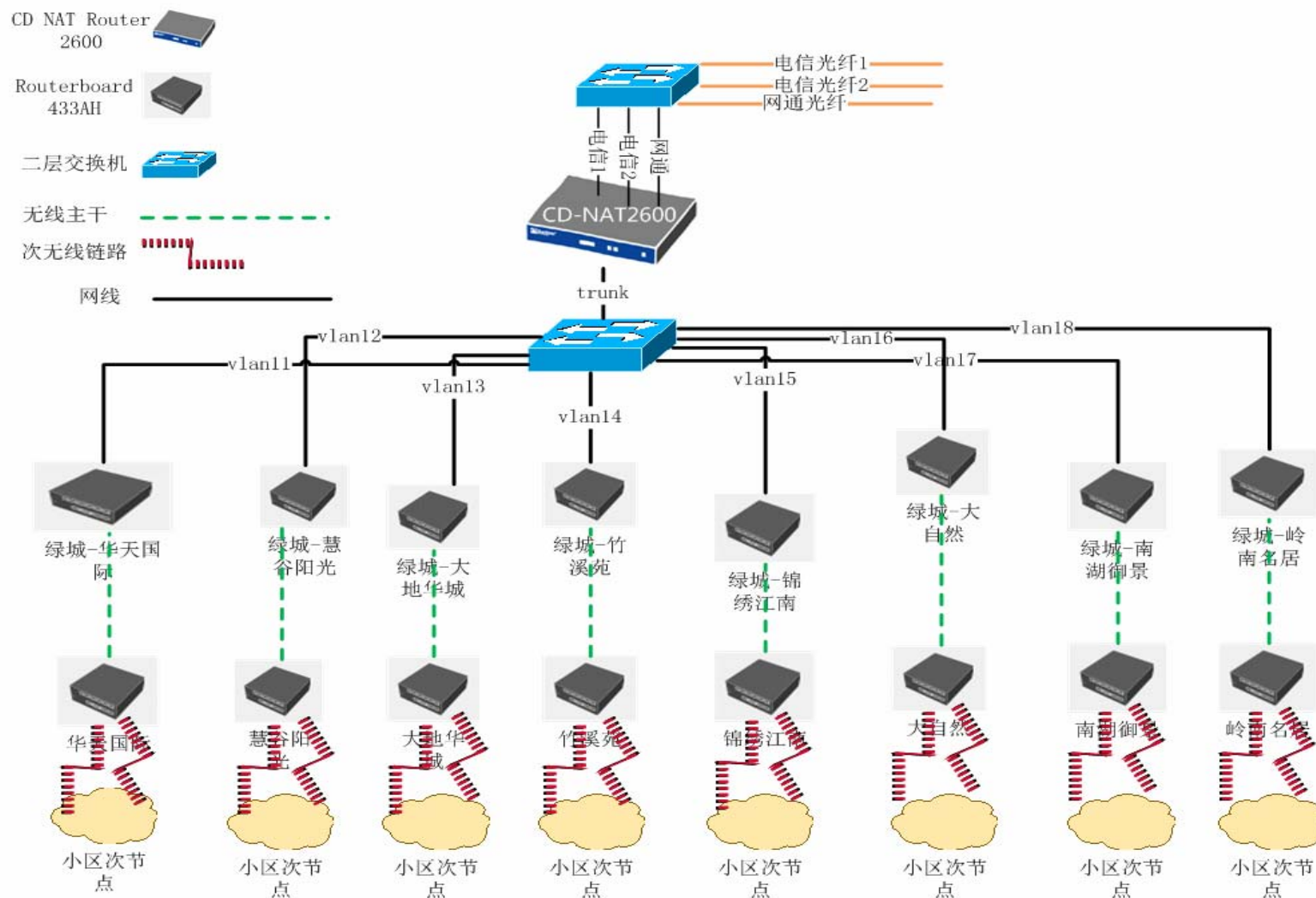
- 成立于2000年，主要从事WISP宽带接入
- 2002年开始将MikroTik RouterOS应用到自己的网络
- 2003年成为MikroTik OEM销售商
- 2006年RouterBOARD系列产品
- 2008年开发NAT系列软件
- 2009年设计并销售NAT系列路由器

无线应用小区宽带接入



- 使用MikroTik设备提供小区宽带上网和无线运营
- 通过无线ISP的方案可以降低运营和维护成本
- 将无线ISP的经验和模式推广到其他运营商

基于RouterBOARD的WLAN网络

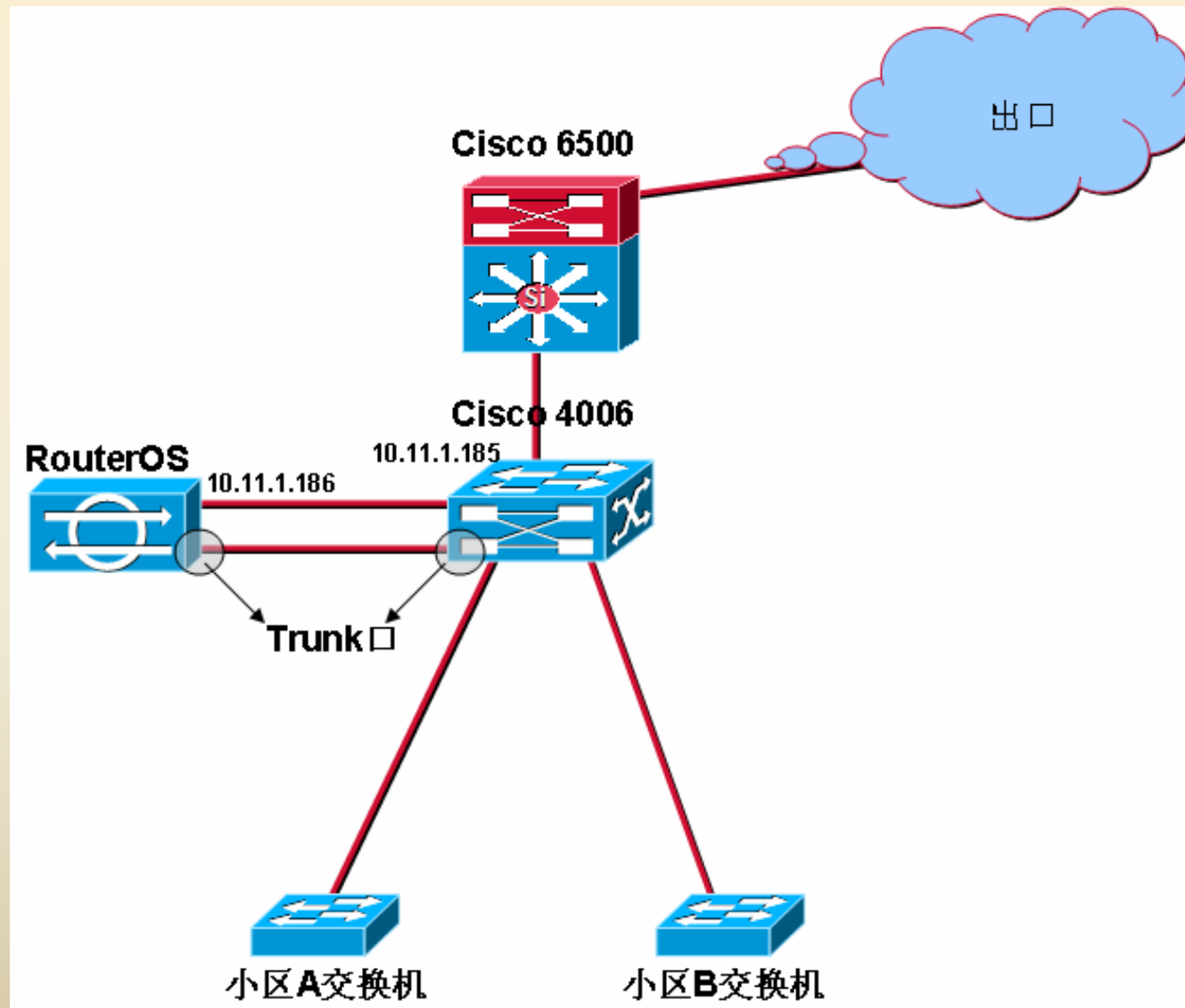


企业与ISP运营



- 企业网络的管理和VPN应用
- ISP的PPPoE认证计费系统

武汉ISP的网络运营



武汉ISP的网络运营

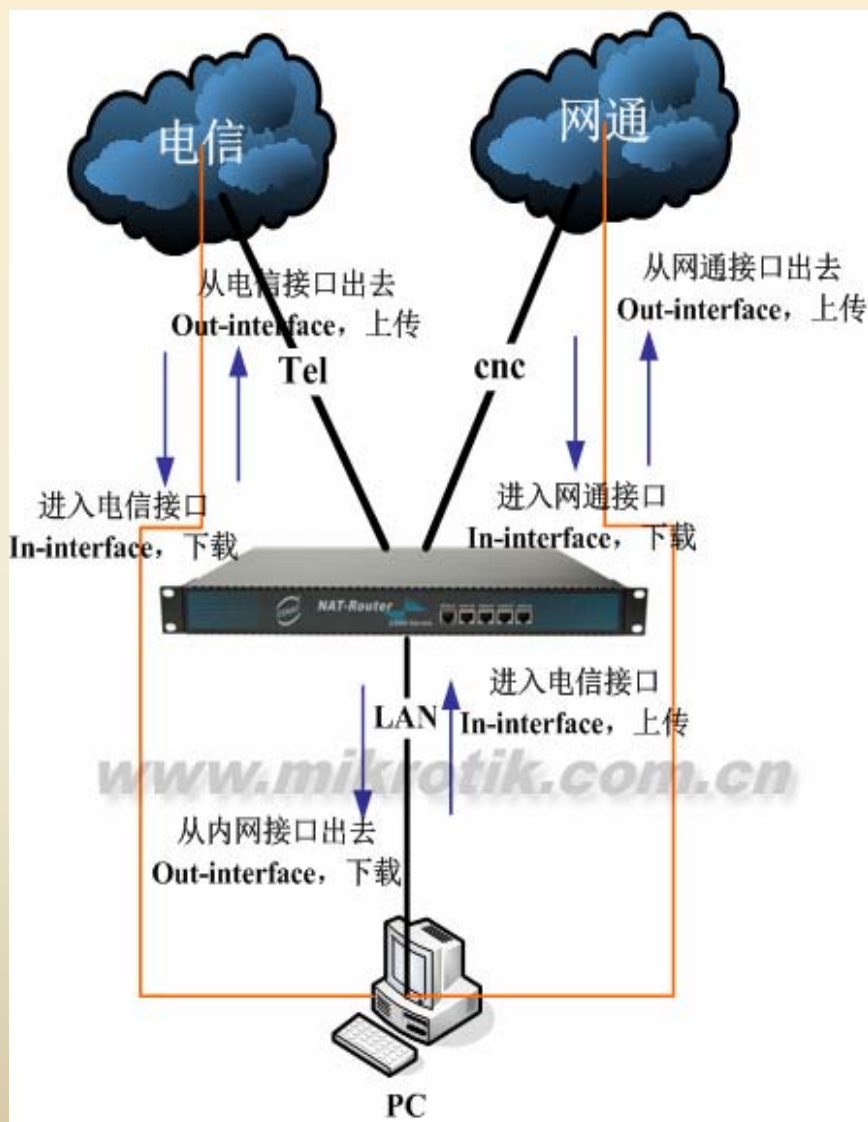
- 用户数**23000**人、总出口带宽**2.4Gbps**,
- 使用**16**台**RouterOS**设备并行处理, 基于**PPPoE**认证, 配合**Cisco4000**交换机, 完成该方案实施。
- 稳定性好, **16**台**RouterOS**设备并发总人数达到**12800**, 目前运行将近半年, 基本无故障。
- 经过压力测试, 并发在线人数在**1000**左右能稳定运行, 如果超过**1300**会出现丢包现象。

网吧



- 网吧多线路接入
- 网吧的动态流量控制
- 网吧的游戏优先流量控制策略

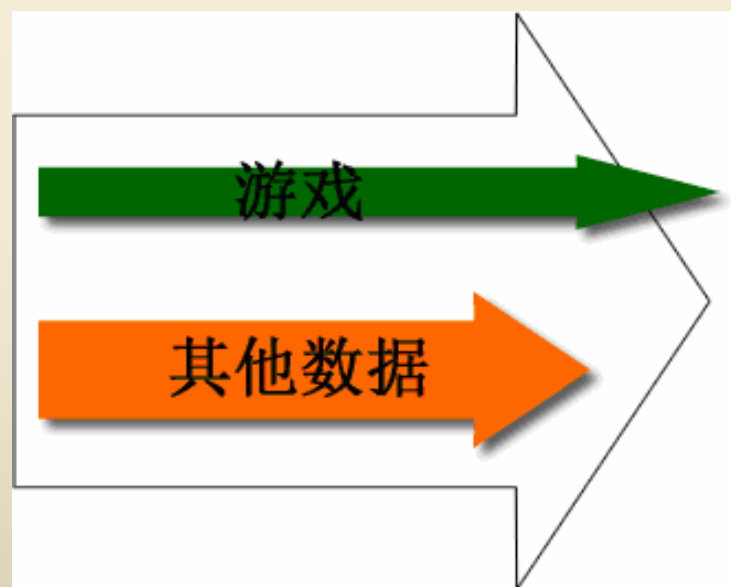
基于网吧多线路流量控制



- 通过Mangle标记区分不同接口的流量
- 采用PCQ限速进行动态的流量分配

网吧的游戏优先策略

- RouterOS通过游戏优先策略，让网络游戏速度不受下载和视频的影响



我们的客户



NAT系列产品

- 成都网大科技在08年-10年陆续推出自己开发的硬件和软件产品
- NAT系列路由器，为网吧、企业和ISP等提供整套的解决方案
- NAT系列软件，开发了包括NATBox和NAT Radius等适合中国人的软件

NAT-3200

CPU:	Intel Xeon 2.5GHz 4核心处理器
内存	2G FDB DDR
数据存储	256MB Flash (可选配)
以太网接口	2 X10/100/1000Mbit/s Fast Ethernet
Mini PCI	无
USB扩展	支持802.11abgn、3G模块和数据存储
Powered by MikroTik	Router OS V4.0 L6
Serial Port	DB9 RS232
LEDs	电源灯、状态灯
功耗	≤120w
电源	220v AC
规格	432×340×44.4mm (重量: 4.9kg)
环境	-20° C to +70° C

- **产品适用** : 局域网规模5000台以上
PPPOE同时在线1200台, 未做nat转换
针对中型ISP和校园网络
- **设备主频** : Intel Xeon 2.5G 4核心处理
- **吞吐量** : 1Gbps , 203,000p/s
- **接口数量** : 2*100/1000M
- **系统软件** : RouterOS 4.0
- **服务保障** : 提供远程安装调试以及完善的售后服务



NAT-3200应用

中心路由器

- 应用于大型网络的nat转换，支持8000-10000终端和20万连接。

PPPoE认证服务器

- 能应用于小型ISP基于PPPoE认证，最高PPPoE在线用户数达到1300客户端（未启用nat，连接Radius服务器）。

NAT-2600H

CPU:	Intel Core Duo T7200 2.0GHz处理器
内存	1G DDR2
数据存储	256MB Flash（可选配）
以太网接口	6 X10/100/1000Mbit/s Fast Ethernet
Mini PCI	无
USB扩展	支持802.11abgn、3G模块和数据存储
Powered by MikroTik	Router OS V4.0 L6
Serial Port	DB9 RS232
LEDs	电源灯、状态灯
功耗	<=60w
电源	220v AC
规格	432×340×44.4mm（重量：4.1kg）
环境	-20° C to +70° C

- **产品适用：**局域网规模 1000台以内
PPPOE同时在线700台以内
针对ISP和校园网络
- **设备主频：**低功耗酷睿双核2.0G
- **吞 吐 量：**925Mbps , 86,000p/s
- **接口数量：**6*100/1000M
- **系统软件：**RouterOS 4.0
- **服务保障：**提供远程安装调试以及完善的售后服务



NAT-2600H应用

宽带路由器

- Nat路由器和流量控制设备，支持1000用户的网络

企业网络

- 大型企业网络管理，有效的QoS管理、多线路接入功能、防火墙过滤和VPN应用，最大特点是具备Hotspot web认证系统，即能给公司内部用户分配帐号，通过帐号管理各个员工的上网。

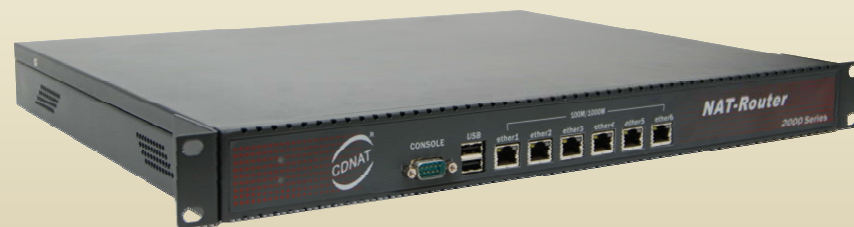
PPPoE认证服务器

- 校园和ISP的PPPoE认证服务器，支持700个PPPoE用户同时在线

NAT-2600

CPU:	Intel Core Duo T7200 2.0GHz处理器
内存	1G DDR2
数据存储	256MB Flash（可选配）
以太网接口	6 X10/100/1000Mbit/s Fast Ethernet
Mini PCI	无
USB扩展	支持802.11abgn、3G模块和数据存储
Powered by MikroTik	Router OS V4.0 L5
Serial Port	DB9 RS232
LEDs	电源灯、状态灯
功耗	≤60w
电源	220v AC
规格	432×340×44.4mm（重量：4.1kg）
环境	-20° C to +70° C

- **产品适用：**局域网规模1000台以内
PPPOE同时在线500台以内
针对ISP和校园网络
- **设备主频：**酷睿双核2.0G
- **吞吐量：**925Mbps，86,000p/s
- **接口数量：**6*100/1000M
- **系统软件：**RouterOS 4.0
- **服务保障：**提供远程安装调试以及完善的售后服务



NAT-2600应用

宽带路由器

- Nat路由器和流量控制设备，支持1000用户的网络

企业网络

- 大型企业网络管理，有效的QoS管理、多线路接入功能、防火墙过滤和VPN应用，最大特点是具备Hotspot web认证系统，即能给公司内部用户分配帐号，通过帐号管理各个员工的上网。

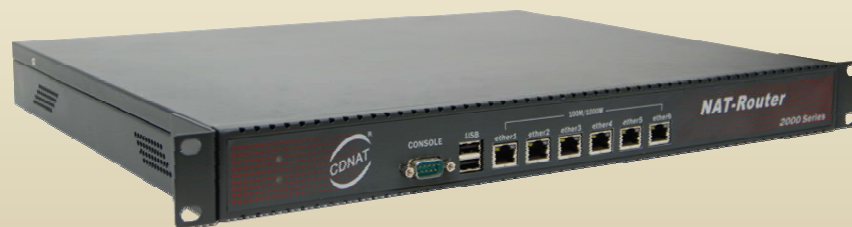
PPPoE认证服务器

- 校园和ISP的PPPoE认证服务器，支持500个PPPoE用户同时在线

NAT-2160

CPU:	Intel Core Duo T2300 1.66GHz处理器
内存	1G DDR
数据存储	256MB Flash (可选配)
以太网接口	6 X10/100/1000Mbit/s Fast Ethernet
Mini PCI	无
USB扩展	支持802.11abgn、3G模块和数据存储
Powered by MikroTik	Router OS V4.0 L5
Serial Port	DB9 RS232
LEDs	电源灯、状态灯
功耗	≤60w
电源	220v AC
规格	432×340×44.4mm (重量: 4.1kg)
环境	-20° C to +70° C

- **产品适用**：局域网规模 500台以内
PPPOE同时在线300台以内
针对大型网吧和小型ISP
- **设备主频**：酷睿双核1.66G
- **吞吐量**：900Mbps , 66,000p/s
- **接口数量**：6*100/1000M
- **系统软件**：RouterOS 4.0
- **服务保障**：提供远程安装调试以及完善的售后服务



NAT-2160应用

宽带路由器

- Nat路由器和流量控制设备,支持800用户的网络

企业网络

- 大型企业网络管理,有效的QoS管理、多线路接入功能、防火墙过滤和VPN应用,最大特点是具备Hotspot web认证系统,即能给公司内部用户分配帐号,通过帐号管理各个员工的上网。

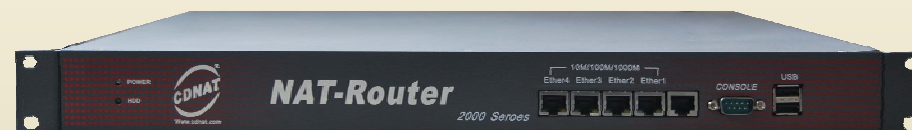
PPPoE认证服务器

- 校园和ISP的PPPoE认证服务器,支持300个PPPoE用户同时在线

NAT-2140

CPU:	Intel 1.6GHz处理器
内存	1G DDR2
数据存储	256MB Flash（可选配）
以太网接口	4 X10/100/1000Mbit/s Fast Ethernet
Mini PCI	无
Powered by MikroTik	Router OS V4.0 L4
Serial Port	DB9 RS232
LEDs	电源灯、状态灯
功耗	≤60w
电源	220v AC
规格	432×340×44.4mm（重量：4.1kg）
环境	-20° C to +70° C

- **产品适用**：局域网规模 500台以内
PPPOE同时在线200台以内
针对中型网吧 和企业
- **设备主频**：1.6G
- **吞 吐 量**：750M 67,000PPS/
- **接口数量**：4*100/1000M
- **系统软件**：RouterOS 4.0
- **服务保障**：提供远程安装调试以及完善的售后服务



NAT-2140应用

网吧路由器

- 支持300-400的网吧环境，多线路接入功能和支持负载均衡。

QoS

- 能对IP、端口和协议进行流量控制；具备HTB等级令牌桶的流量优化功能和优先流量处理，PCQ单性带宽控制。

NAT-1500

- **产品适用**：局域网规模 250台以内
实际使用160台以内，网吧产品
- **设备主频**：680M
- **转 发 量**：650M 35,000PPS/
- **接口数量**：6*100/1000M
- **系统软件**：RouterOS 4.0
- **服务保障**：提供远程安装调试以及完善的售后服务

CPU	Atheros 680MHz
内存	256 RAM
数据存储	512MB Flash
以太网接口	5X10/100/1000Mbit/s Fast Ethernet
Mini PCI	无
USB扩展	无
Powered by MikroTik	Router OS V4.0 L5
Serial Port	DB9 RS232
LEDs	电源灯，状态灯
功耗	≤10w
电源	220v AC
规格	432×340×44.4mm（重量：2.6kg）
环境	-20° C to +70° C



NAT-1500应用

网吧路由器

- 支持200台内的网吧环境，多线路接入功能和支持负载均衡。

QoS

- 能对IP、端口和协议进行流量控制；具备HTB等级令牌桶的流量优化功能和优先流量处理，PCQ单性带宽控制。

NAT BOX

CDNAT **NAT-Router**
宽带认证 VPN Qos

IP地址:

账号:

密码:

☐ 下次不在输入密码

MAC	IP	Name
00:0c:42:3e:8e:ab	10.200.15.88	NAT-1500
00:0c:42:53:84:52	10.200.15.1	office
00:0c:42:3b:80:60	192.168.88.254	MikroTik
00:0c:42:16:ff:6c	10.200.15.90	BackupVPN

NATBox针对中文用户开发

RouterOS中文管理界面

简化繁琐的配置

实现向导式操作

集成相应的智能化脚本

功能在不断开发和完善

NAT BOX

◆ 简化了负载均衡的操作

CDNAT 成都网大科技 [10.200.15.88]

NAT-Router 宽带认证 VPN Qos

[隐藏导航] [全部展开] [总在最前]

- 网口配置
- 带宽控制
- DHCP服务器
- NAT
- 路由
 - 基本路由
 - 策略路由
 - 负载均衡**
- 防火墙
- DNS设置
- 系统工具

负载均衡

☐ 取消所有负载均衡

源地址:

协议: ☐ 提示: 开启或关闭协议和端口!

端口: 提示: 端口的个数大于或等于2个时, 请用[,]号隔开!

线路数量:

版权所有: 成都网大科技有限公司 公司网址: [Http://www.cdnat.com](http://www.cdnat.com) 联系电话: 028-87777784

NAT BOX

◆ 通过脚本添加智能QoS带宽控制



NAT BOX

◆ 路由器的保护策略配置



NAT Radius Manager



- 是标准Radius协议，配合RouterOS实现计费认证；
- 基于windows平台，操作简易、方便实用；
- 设置快捷，1分钟完成Radius计费系统配置；
- 采用MySQL数据库，更加安全；
- 支持Web用户自助页面，用户可以自己修改密码；
- 支持Hotspot、PPTP、L2TP和PPPoE等认证；
- 支持包月、计时、流量和自定义时间计费方式；
- 支持log日志管理和现金管理日志；
- 支持网银接口；
- 用户自助web页面广告和宣传设置；
- 用户登录web自助账号后到期自动提醒功能；
- 用户费用清单打印功能；

为小区、校园和**ISP**计费系统

针对**RouterOS**设计

特别配置**NAT-3200**和**NAT-2600**系列

全中文操作计费系统

配置简单快捷

采用稳定的**MySQL**数据库

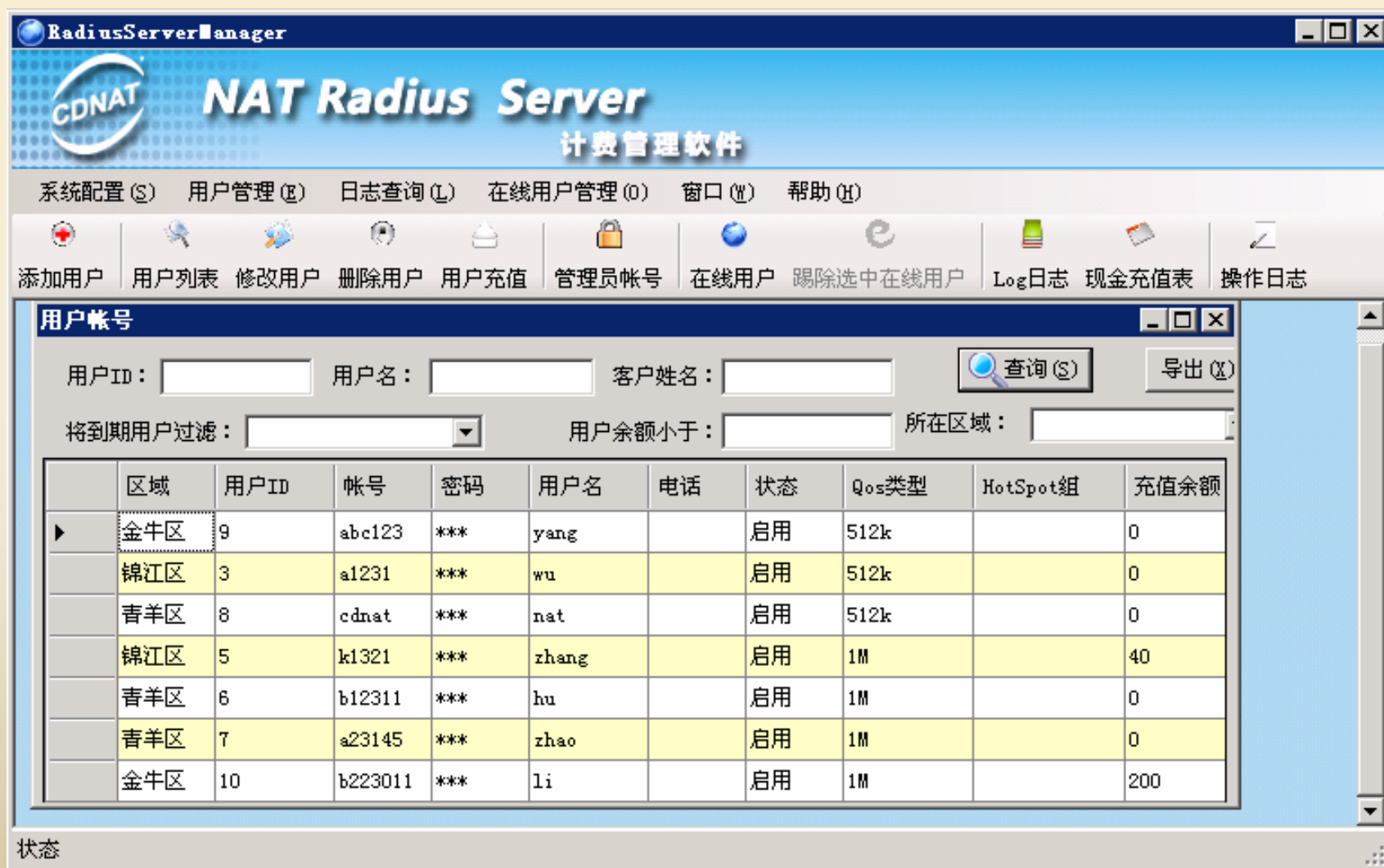
NAT Radius Manager

- 通过配置各种组策略，灵活配置用户帐号类型



NAT Radius Manager

- 用户帐管理和查询更详细



NAT Radius Manager

- 现金充值表，可以查询到客户的余额和充值金额，以及充值的操作员



RadiusServerManager
NAT Radius Server
计费管理软件

系统配置(S) 用户管理(U) 日志查询(L) 在线用户管理(O) 窗口(W) 帮助(H)

添加用户 用户列表 修改用户 删除用户 用户充值 管理员帐号 在线用户 踢除选中在线用户 Log日志 现金充值表 操作日志

现金充值表

操作员: 客户名: 开始时间: 2009年 1月 1日 充值金额统计: 600
结束时间: 2010年 1月 9日

	充值时间	操作员	客户	原有金额	充值金额	现有金额	计费模式
▶	2009-12-17 1...	admin	a1231	0	60	60	包月
	2009-12-17 1...	admin	k1321	0	100	100	包月
	2009-12-17 1...	admin	b12311	0	60	60	包月
	2009-12-18 1...	admin	a23145	0	60	60	包月
	2009-12-21 1...	admin	cdnat	0	60	60	包月
	2009-12-21 1...	admin	abc123	0	60	60	包月
	2010-1-9 10:44	admin	b223011	0	200	200	包月

状态



谢谢

Thanks !

成都网大科技有限公司



+86-28-87777784

www.mikrotik.com.cn

www.cdnat.com