

mun

2014-5-8

GuangZhou China

MikroTik User Meeting

MikroTik Training



- Essential Training(基本培训)
 - MikroTik Certified Network Administrator (MTCNA)
(Mikrotik认证网络管理员)
- Advanced Training(高级培训)
 - Wireless(无线)
 - MikroTik Certified Wireless Engineer (MTCWE)(MikroTik认证无线工程师)
 - Routing(路由)
 - MikroTik Certified Routing Engineer (MTCRE)(MikroTik认证路由工程师)
 - Traffic Management(流量管理)
 - MikroTik Certified Traffic control Engineer (MTCTCE)
(MikroTik认证流量管理工程师)
 - User Management(用户管理)
 - MikroTik Certified User Management Engineer (MTCUME)(MikroTik认证用户工程师)
 - Inter-Networking(跨网络管理)
 - MikroTik Certified Inter-networking Engineer (MTCINE)(MikroTik认证跨网络工程师)

MikroTik Training



5.5-5.7 MTCTCE

6.2-6.4 MTCNA

6.5-6.7 MTCTCE

MikroTik Wifi and Hotspot 在特殊场景中(如：火车上)视频 资讯系统中的应用

深圳捷联讯通科技有限公司
www.EDCwifi.com.cn
EDCwifi 吴伟明

应用背景

人在旅途，最怕寂寞。列车上如果有了上网服务，让旅客在列车上就可以欣赏足够多的电影，了解足够多的资讯。真可谓是一机在手，旅途不愁。此应用可以结合相关游戏服务，把以往“单调乏味的坐火车”变成一种旅途中的休闲娱乐。

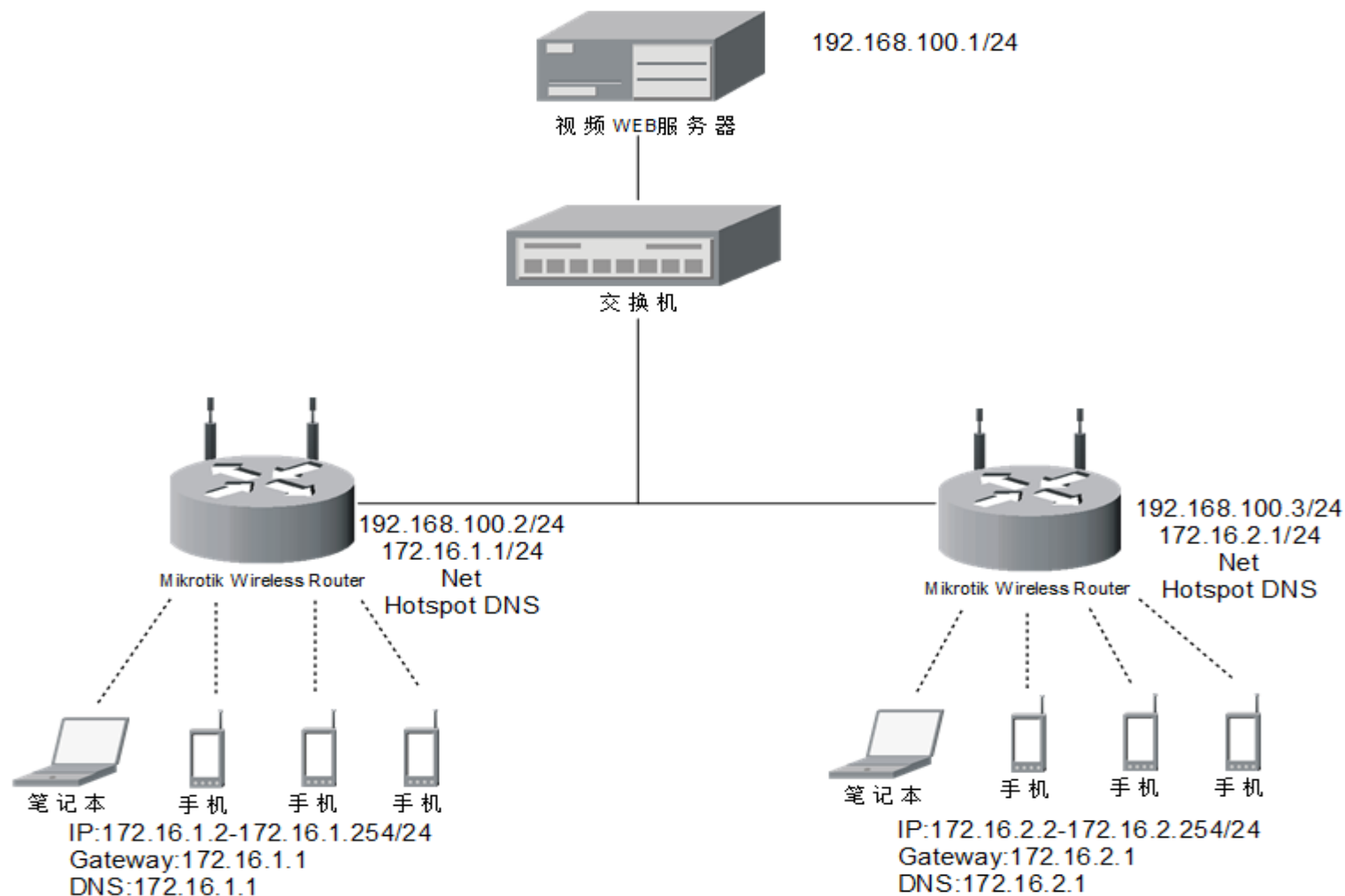
火车、高铁是智能手机用户使用移动互联网频率较高的场所，多数乘客倾向于玩手机打发旅途时间，列车WiFi的用户需求非常可观。

环境分析

火车上用户相对集中，密度大，无线信号也相对稳定。

火车上暂时没有Internet接入，或者成本过高、连接不稳定。

拓扑图



MikroTik RouterOS相关设置

```
/ip address add address=192.168.200.2/24  
interface=ether1
```

```
/ip address add address=172.16.1.1/24  
interface=wlan1
```

```
/ip firewall nat add chain=srcnat out-  
interface=wlan1 action=masquerade
```

```
/ip dns set allow-remote-requests=yes
```

```
/ip dns static add name=.*.*  
address=192.168.100.1
```


MikroTik RouterOS无线设置

Interface <wlan1>

General Wireless HT HT MCS WDS Nstreme ...

Mode: ap bridge

Band: 2GHz-only-N

Channel Width: 20MHz

Frequency: 2437 MHz

SSID: YLGJKG

Scan List: default

Wireless Protocol: 802.11

Security Profile: default

Bridge Mode: enabled

Default AP Tx Rate: bps

Default Client Tx Rate: bps

☒ Default Authenticate

☐ Default Forward

☐ Hide SSID

OK

Cancel

Apply

Disable

Comment

Torch

Scan...

Freq. Usage...

Align...

Sniff...

Snooper...

Reset Configuration

Advanced Mode

MikroTik RouterOS无线设置

Interface <wlan1>

Data Rates Advanced HT HT MCS WDS Nstreme ...

Area:

Max Station Count:

Distance: km

Noise Floor Threshold:

Periodic Calibration:

Calibration Interval:

Burst Time: us

Hw. Retries:

Hw. Fragmentation Threshold:

Hw. Protection Mode:

Hw. Protection Threshold:

Frame Lifetime:

Adaptive Noise Immunity:

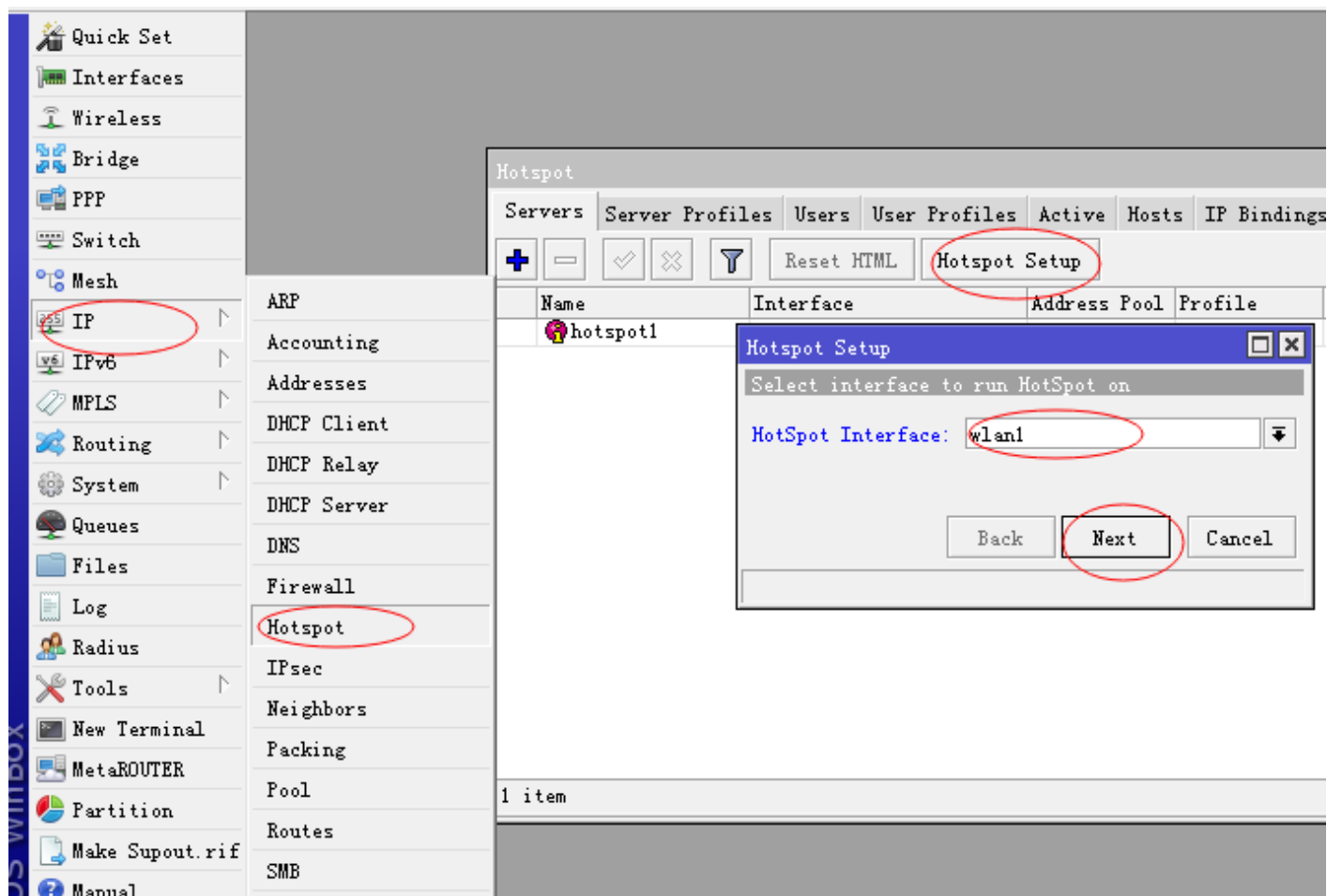
Preamble Mode: ☐ long ☐ short ☒ both
☐ Allow Shared Key

Disconnect Timeout:

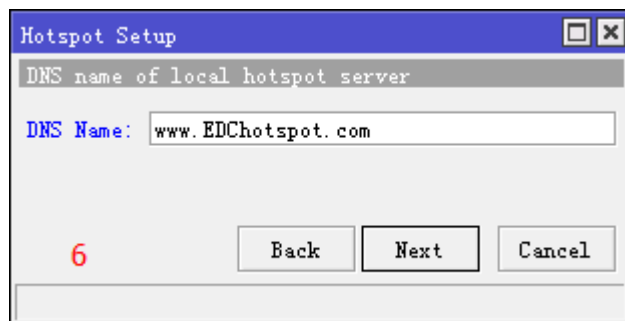
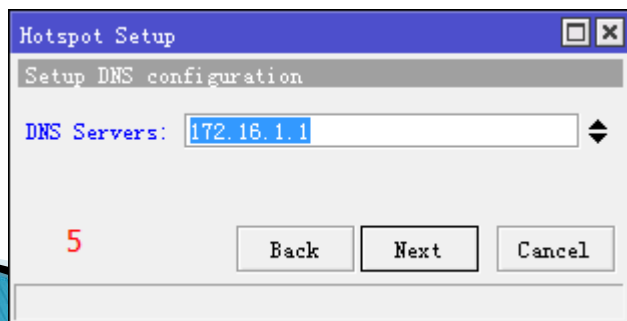
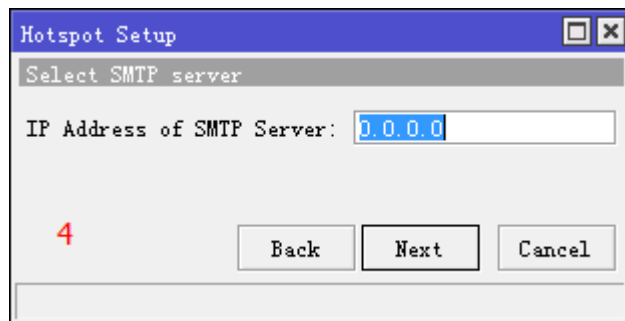
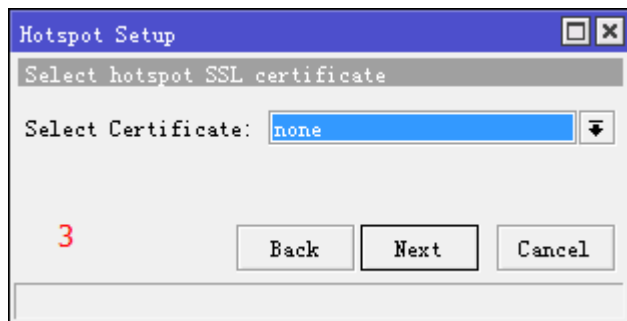
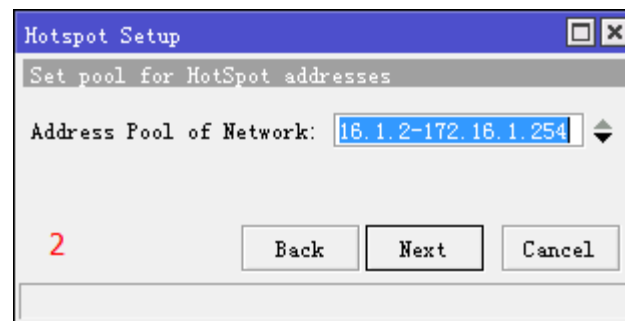
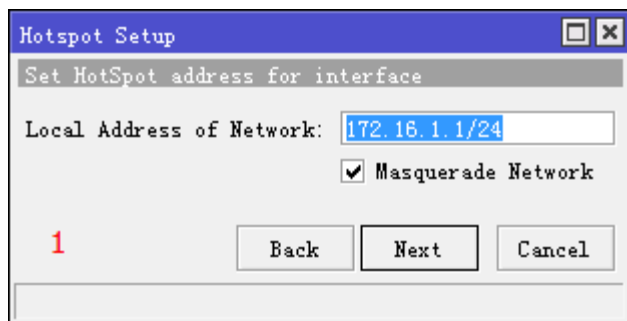
On Fail Retry Time: s

OK
Cancel
Apply
Disable
Comment
Torch
Scan...
Freq. Usage...
Align...
Sniff...
Snooper...
Reset Configuration
Simple Mode

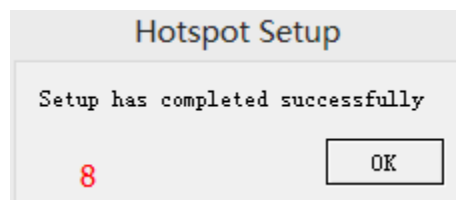
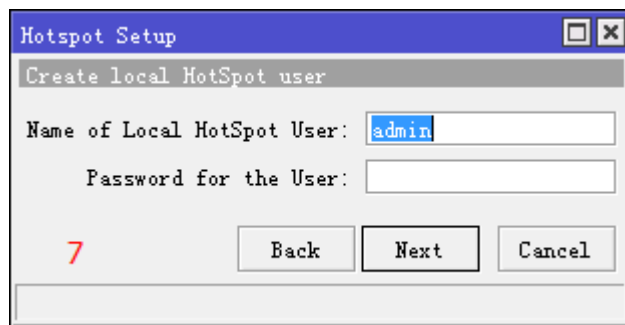
MikroTik RouterOS Hotspot设置



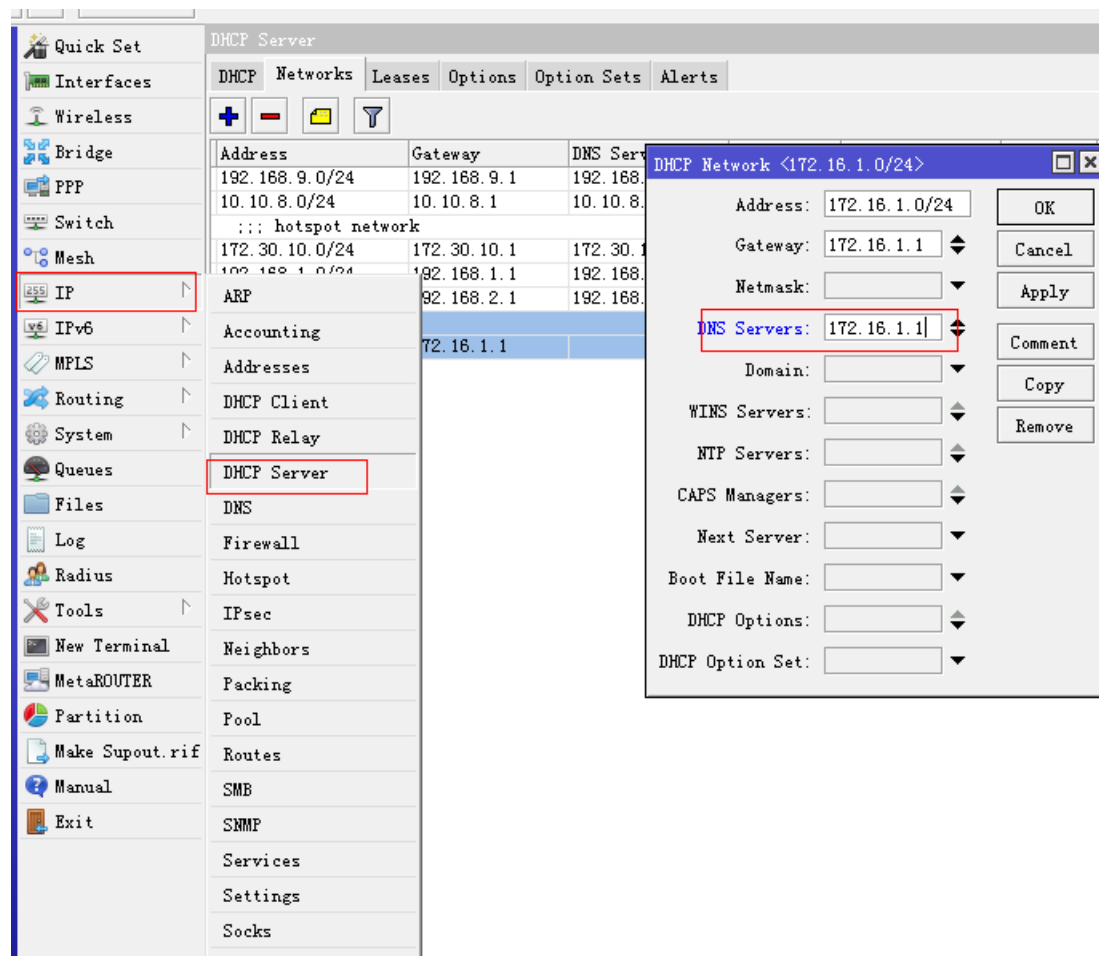
MikroTik RouterOS Hotspot设置



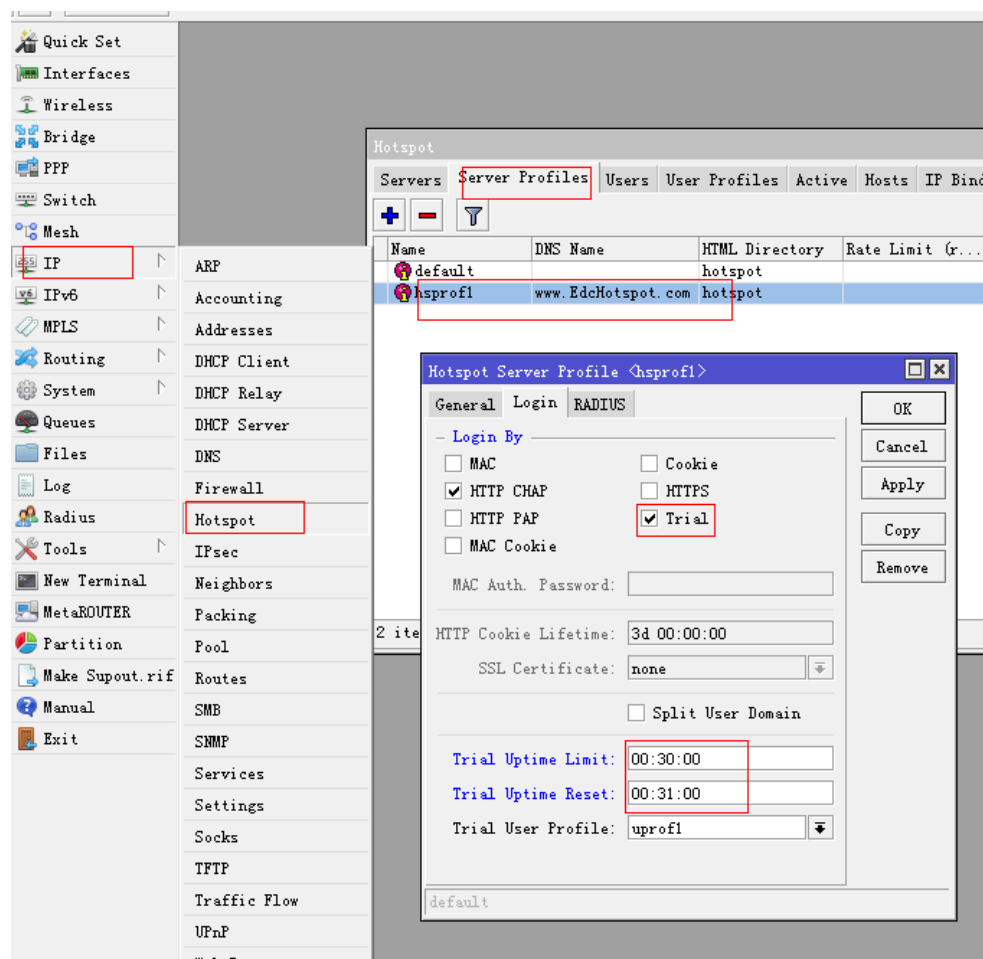
MikroTik RouterOS Hotspot设置



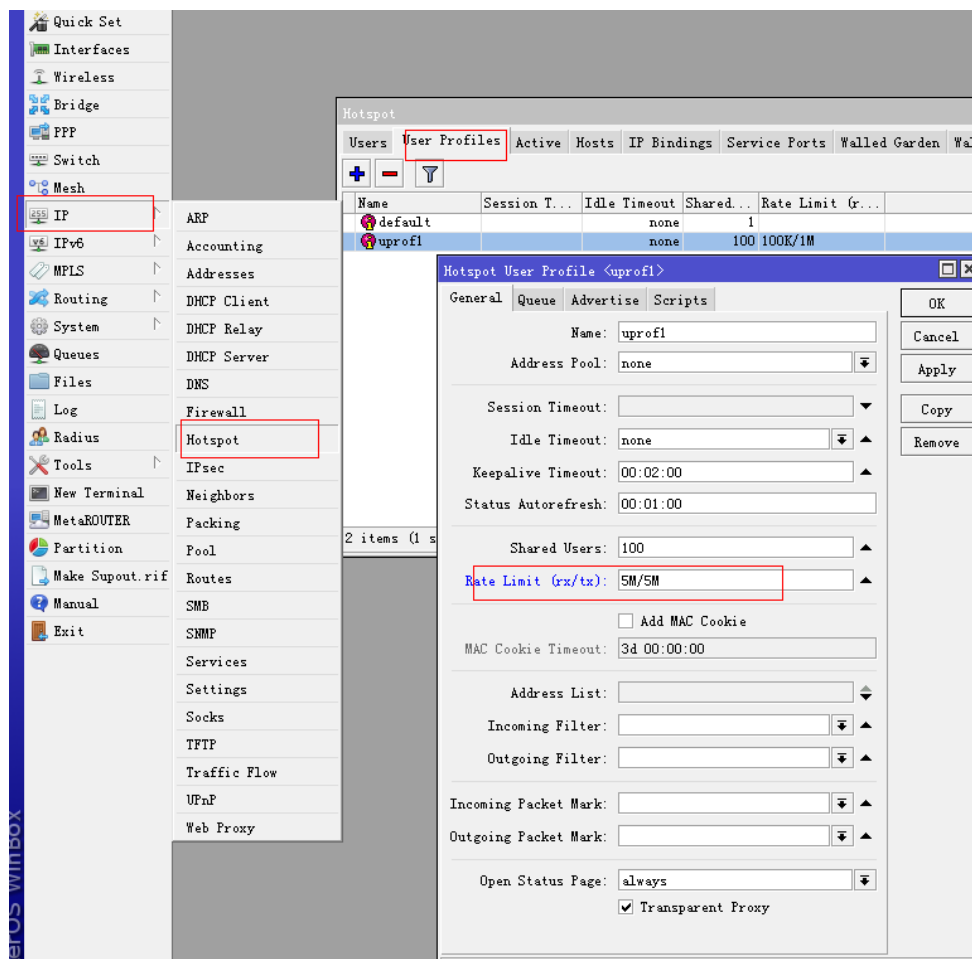
MikroTik RouterOS 设置



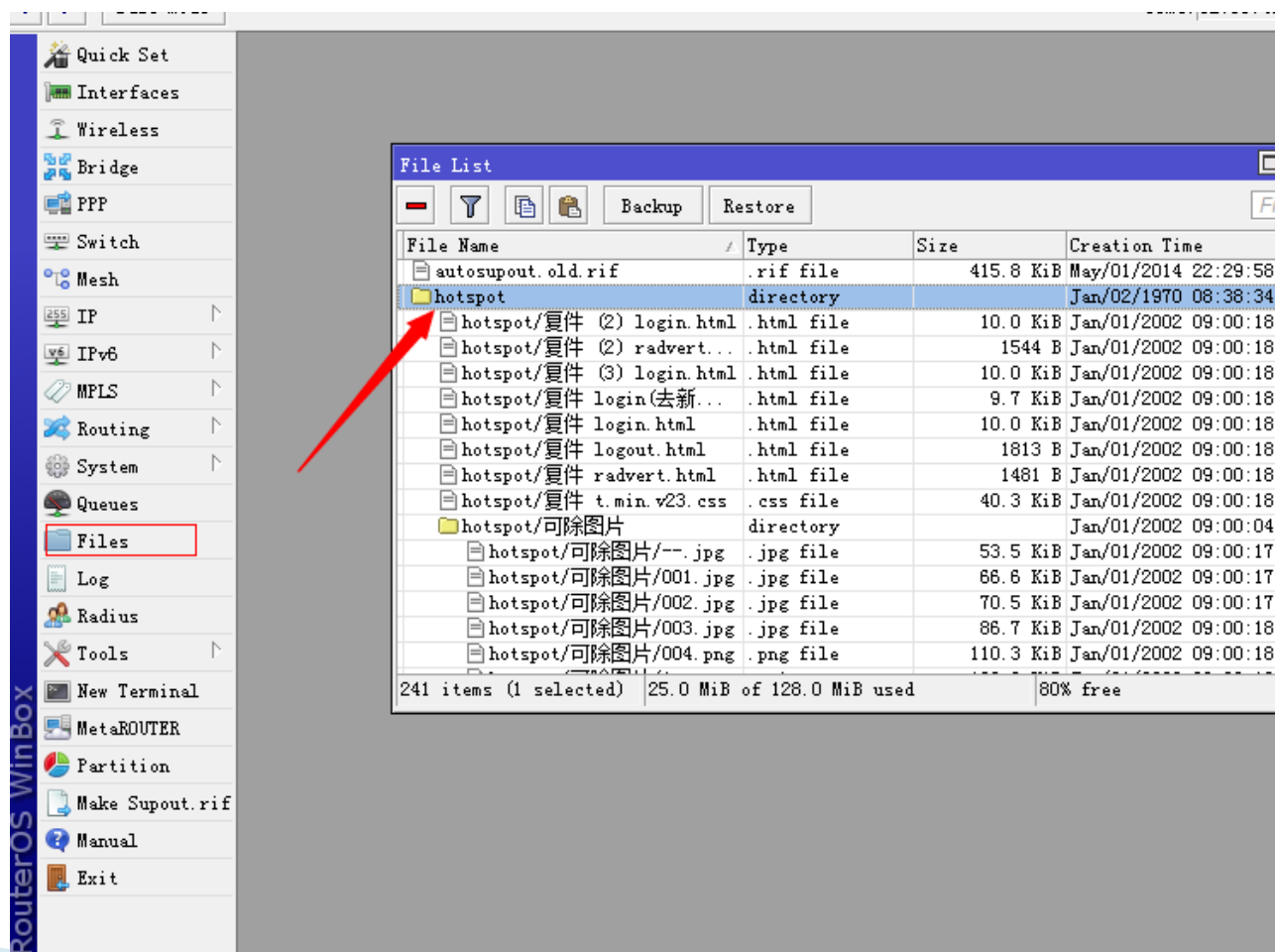
MikroTik RouterOS Hotspot设置



MikroTik RouterOS Hotspot设置



MikroTik RouterOS Hotspot设置



效果

乘客连接到热点后，在浏览器中输入任何域名，都将进行热点认证，我们在这里开启了试用用户，乘客将会收看一会广告后，自动认证，认证完成后，将会转向到我们指定的视频服务器进行对接，进行收看电影电视剧等。

相关Hotspot认证Web系统请查阅

http://wiki.mikrotik.com/wiki/Manual:Customizing_Hotspot

效果

EDCwifi

免费无线上网
长达1小时

稍等片刻(11)
广告倒数时间

爽滑香醇浓厚
茶味香浓 奶香且滑



 港式奶茶 让遥远 心很近

● ● ● ● ●

会员通道

关于我们 | 广告合作 | 投诉建议 | 深圳捷联讯通有限公司

EDCwifi

免费无线上网
长达1小时

稍等片刻(8)
广告倒数时间

神清气爽
暑热即消



 冰摇柠桔绿茶

● ● ● ● ●

会员通道

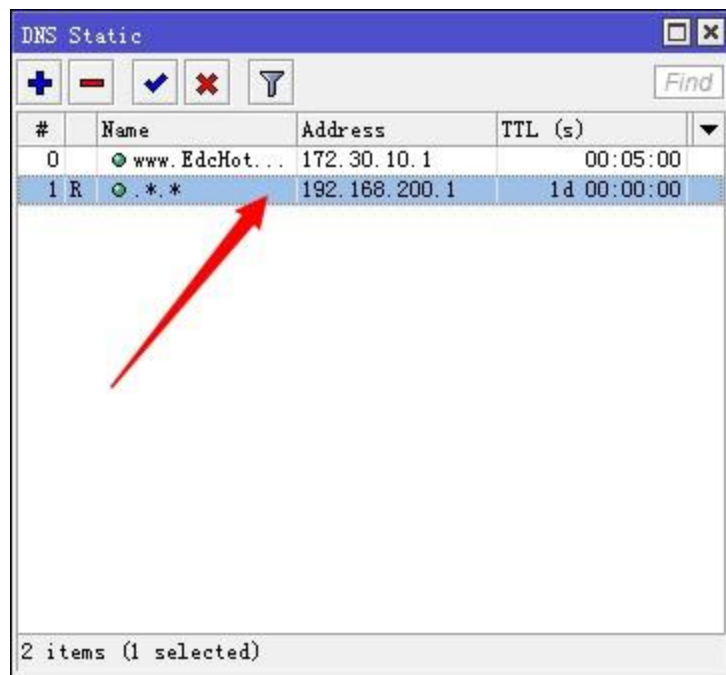
关于我们 | 广告合作 | 投诉建议 | 深圳捷联讯通有限公司

结语

此方法解决了，在没有外网没有DNS的情况下，客户接入Hotspot输入域名不跳转的问题，客户在浏览器中输入任何域名（包括不存在的域名*.* *.* *.*.*等），都将解析到192.168.200.1（视频服务器）。

结语

如果是在有外网的情况下，使用此方法，将会任何外网都不能正常解析，请禁用



Thanks.

深圳捷联讯通科技有限公司

<http://www.EDCwifi.com.cn>

075582642594

Wwm@EDCwifi.com