

MikroTik RouterOS

双链路做漫游

深圳捷联讯通科技有限公司

www.edcwifi.com

电话：+86-755-82642594

吴伟明

wwm@edcwifi.com

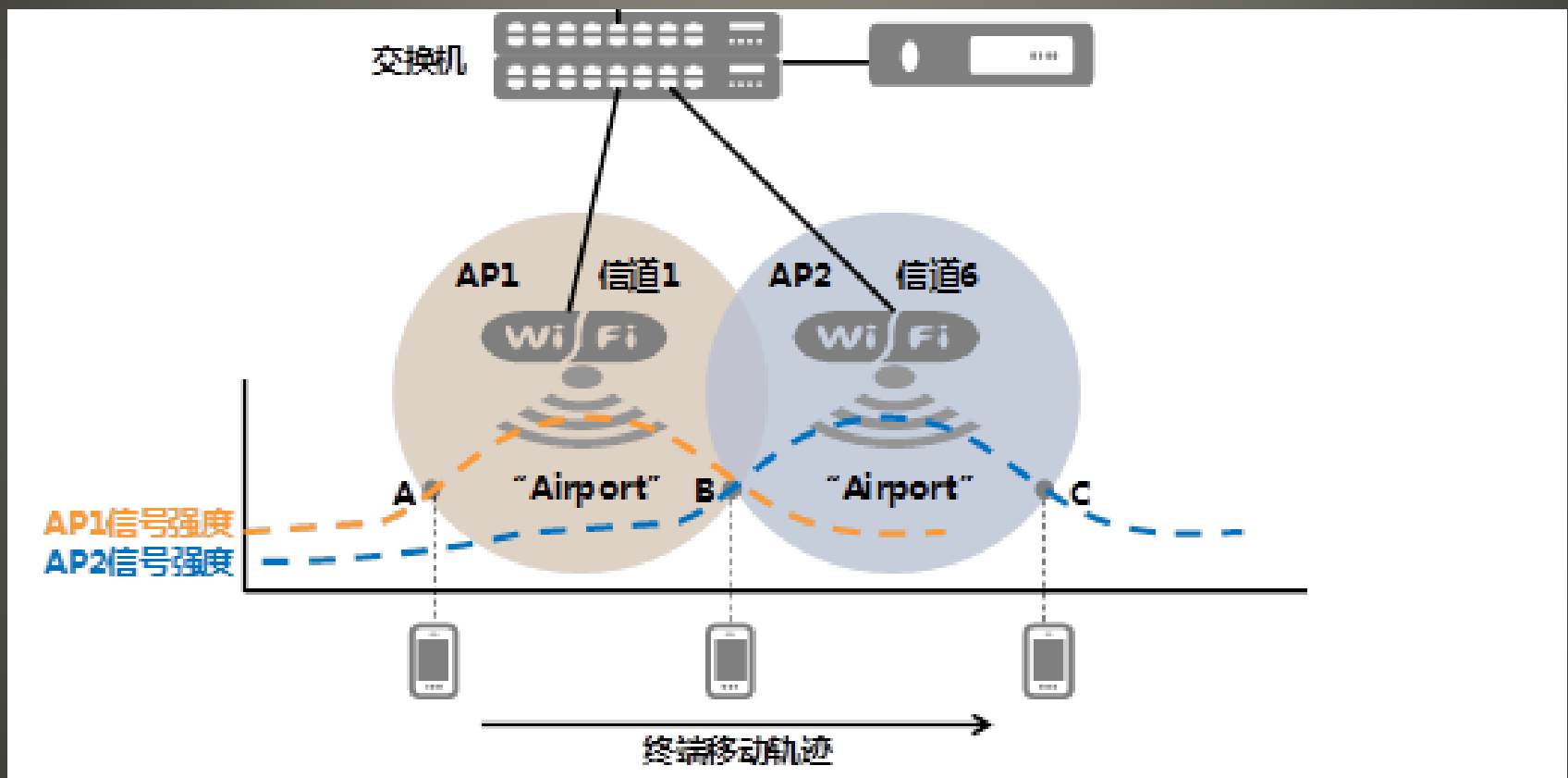
MUM Shanghai, China, April 10, 2016

- 深圳捷联讯通科技有限公司成立于2005年(以下简称EDCwifi), 是一家致力于提供专业的无线网桥、无线Wifi、网络路由、信息安全服务和系统集成解决方案的高科技服务企业。
- EDCwifi从成立就与MikroTik RouterOS等世界一流的专业厂商建立了专业的服务认证合作伙伴关系, 共同为政府、教育、电信、中小企业、酒店、军队、证券、银行、保险等客户群提供一流的专业信息化解决方案及服务。
- EDCwifi培养了一支由多名持有MTCNA、MTCWE、MTCTCE、MTCRE、MTCUME等证书的专业技术团队, 拥有专业的施工队伍, 共同为广大客户提供全方位周详的无线网络分析、安全评估、方案设计、相关培训、系统集成等服务。
- 公司优质服务理念: “以技术立足市场; 以服务赢得信赖”是我们服务的宗旨, 我们竭尽所能使广大客户和合作伙伴得到最好的服务和支持! 秉承公司务实求是的工作作风, 为客户提供6X8小时安全无忧的保障服务。
- 公司经营相关产品: 远距离无线网桥, 路由器, 摄像机, 传感器, 无线覆盖设备, 家庭自动化系统等。

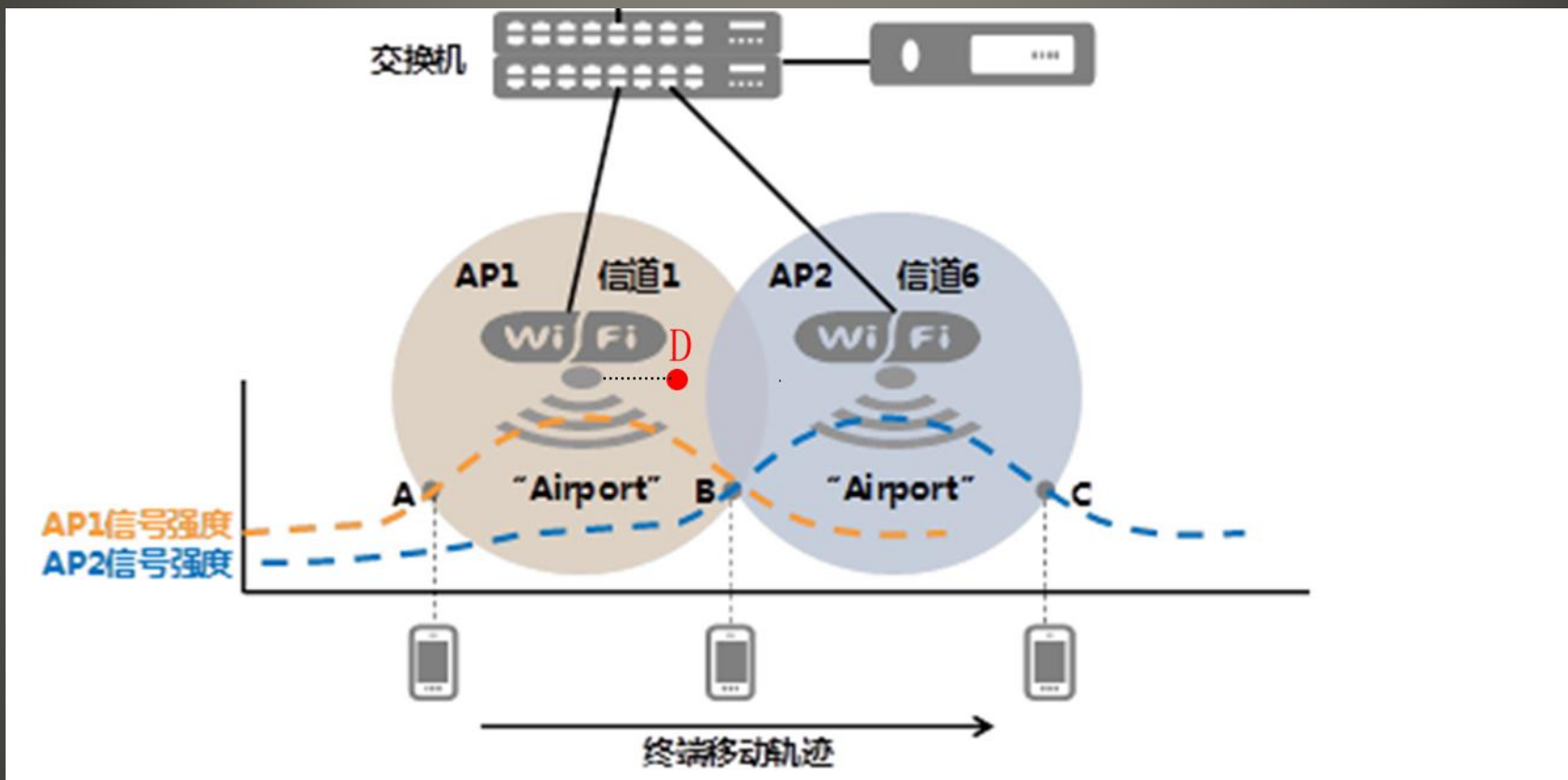
公司简介

- **Who:** 谁发起的漫游?
- 需要明确的是终端是漫游的发起者。终端对于漫游有个叫漫游主动性的概念。漫游主动性的实质是终端对WIFI信号倒换阈值的一个映射，反映了终端对漫游的敏感程度。终端的漫游主动性越高，信号倒换阈值越低，终端对漫游越敏感，更容易发生漫游。反之，终端的漫游主动性越低，信号倒换阈值越高，终端对漫游越不敏感，不容易发生漫游。

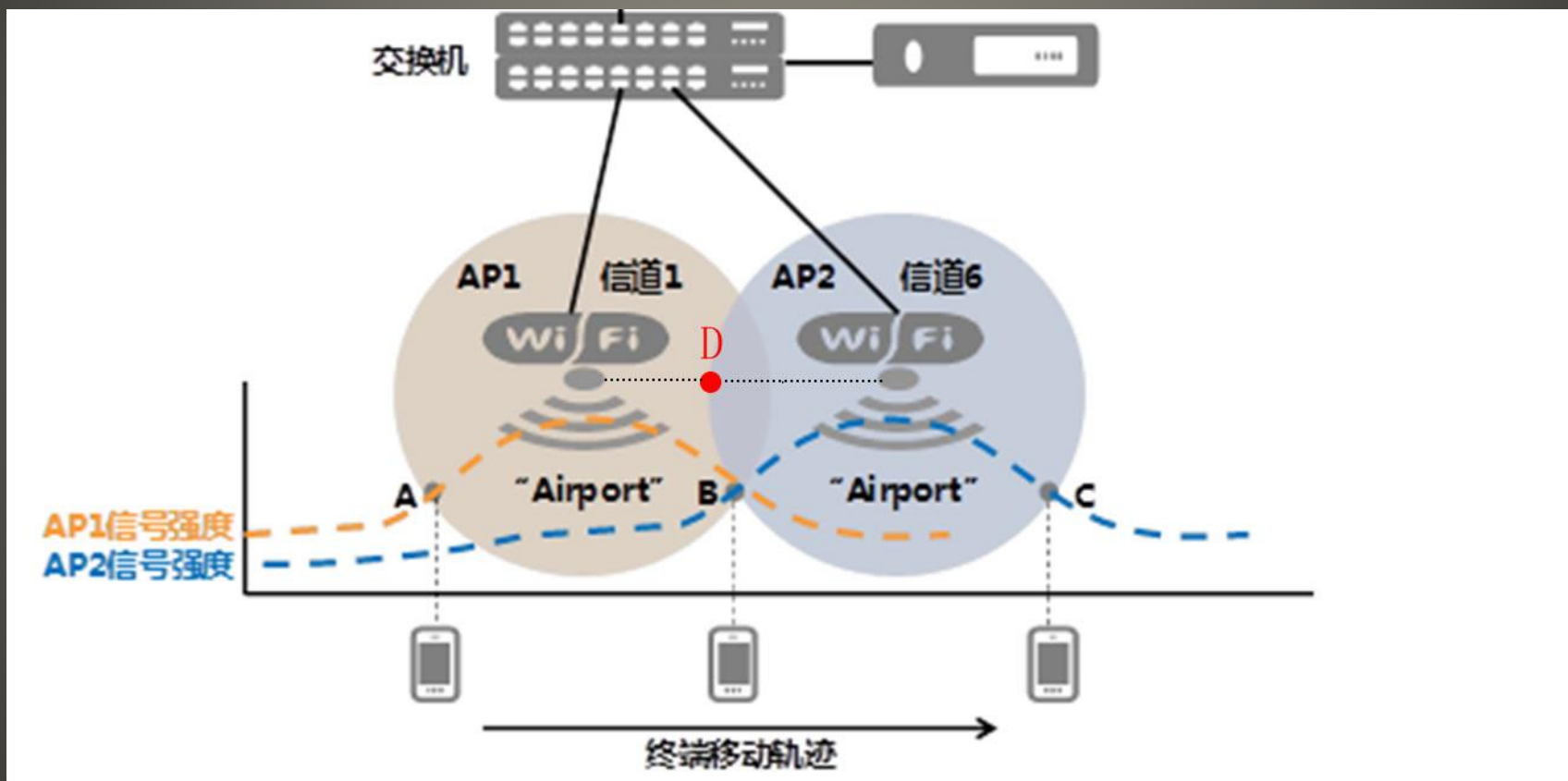
谁发起的漫游



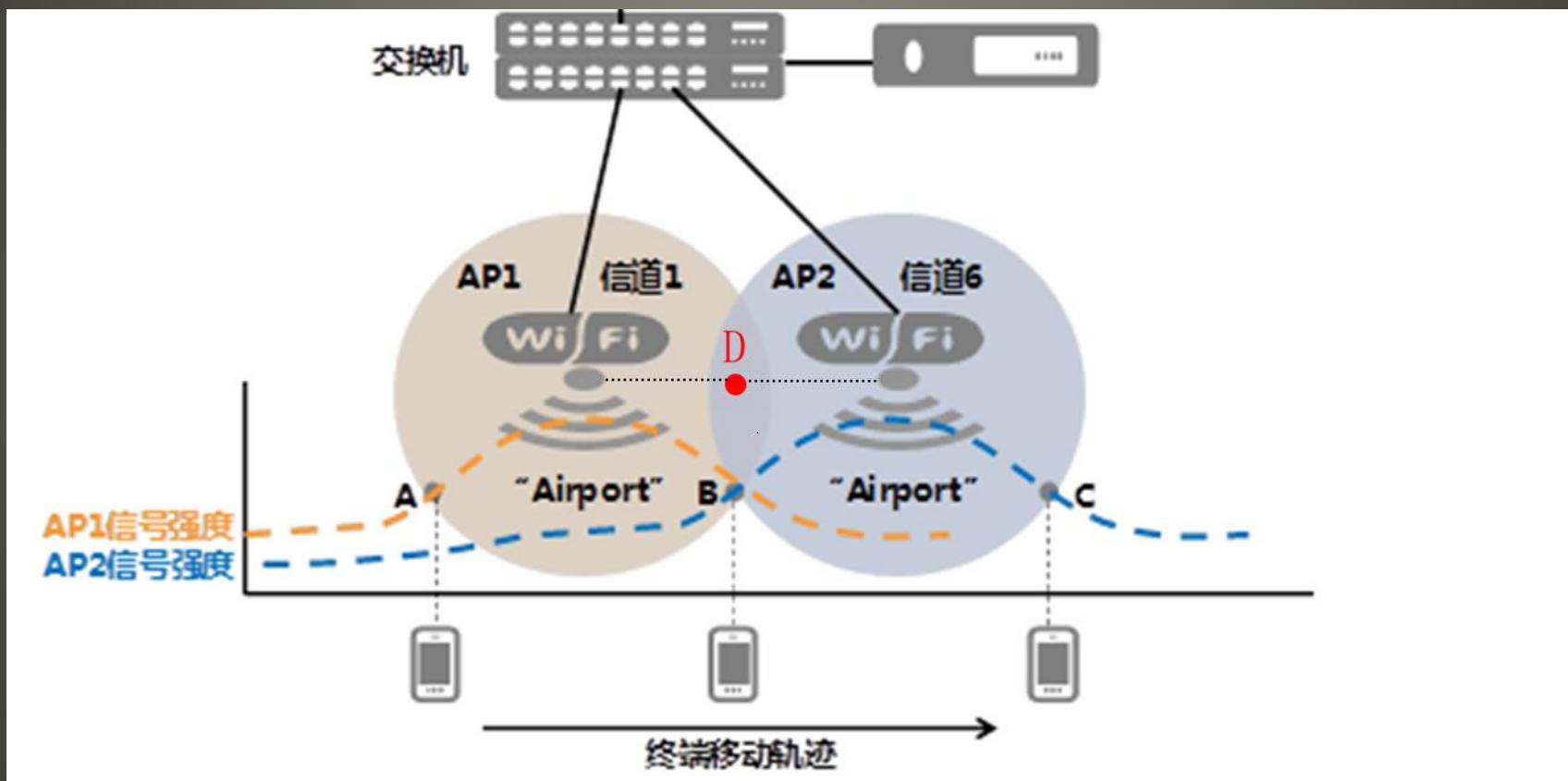
传统漫游



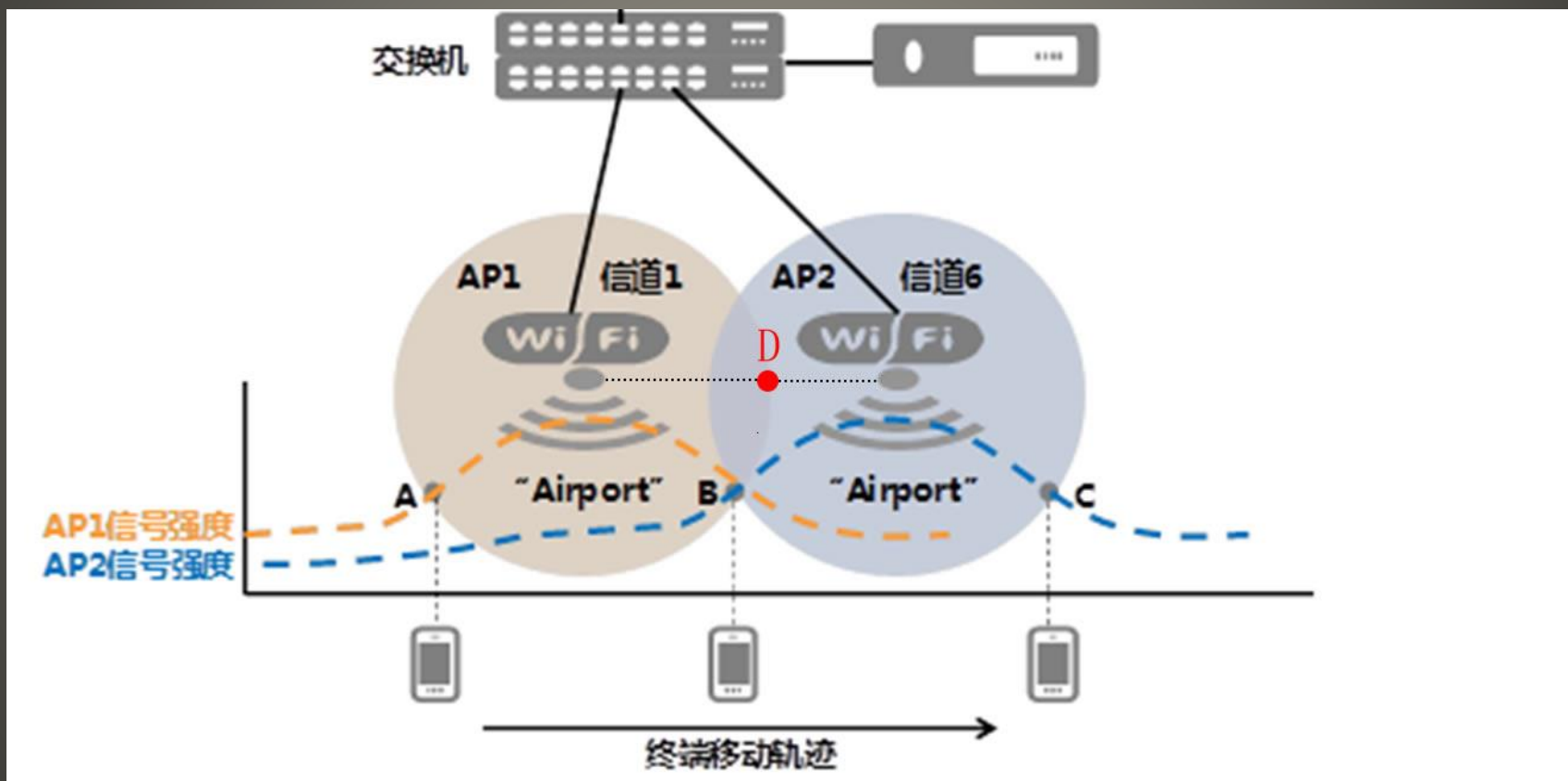
双链路漫游



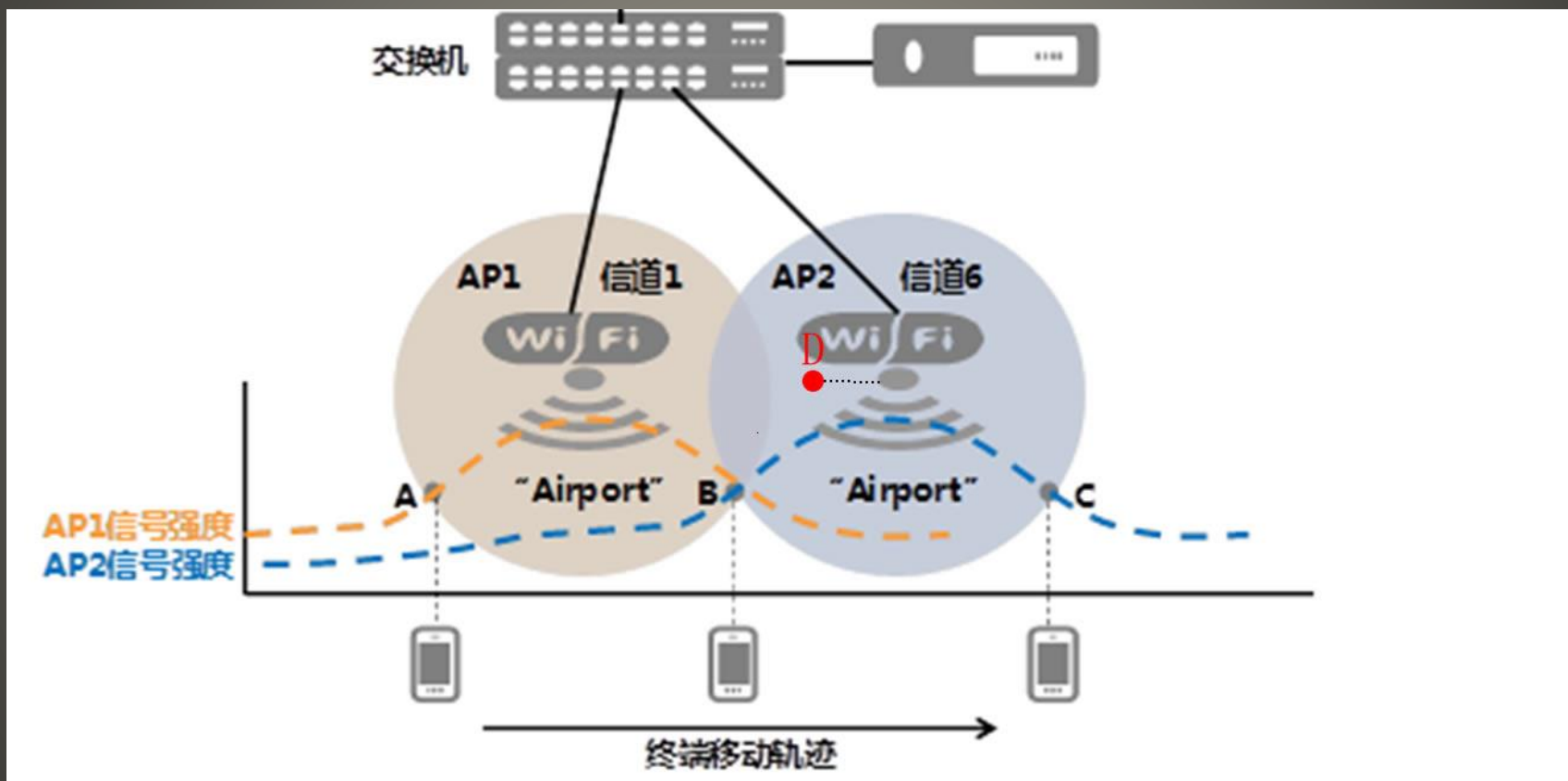
双链路漫游



双链路漫游



双链路漫游



双链路漫游

- 这是一个二层环路。
- 如何解决环路？
- 用RSTP、HWMP解决环路都会出现丢包。
- 我们应该把二个或者多个二层连接变成一个连接。
- 不管客户端有没有连接到我们的AP，都应该送数据，把一个数据包变成一份或者多份，总有一份会送到客户端。
- 可以利用MikroTik的Bonding功能

重点

Session Settings Dashboard

Safe Mode Session: Uptime: 00:02:39 Date: Jan/02/1970 Time: 00:02:38 CPU: 4%

RouterOS WinBox

Quick Set
CAPsMAN
Interfaces
Wireless
Bridge
PPP
Switch
Mesh
IP
IPv6
MPLS
Routing
System
Queues
Files
Log
Radius
Tools
New Terminal
MetaROUTER
Partition
Make Supout.rif
Manual
New WinBox
Exit

Interface List

Interface	Ethernet	EoIP Tunnel	IP Tunnel	GRE Tunnel	VLAN	VRRP	Bonding	LTE
bonding1								

Interface <bonding1>

General Bonding Status Traffic

Slaves: ether4
ether5
Mode: broadcast
Primary: none
Link Monitoring: mii
Transmit Hash Policy: layer 2
Min. Links: 0
Down Delay: 0 ms
Up Delay: 0 ms
LACP Rate: 30 s
MII Interval: 100 ms

enabled running slave

交换机配置

Session Settings Dashboard

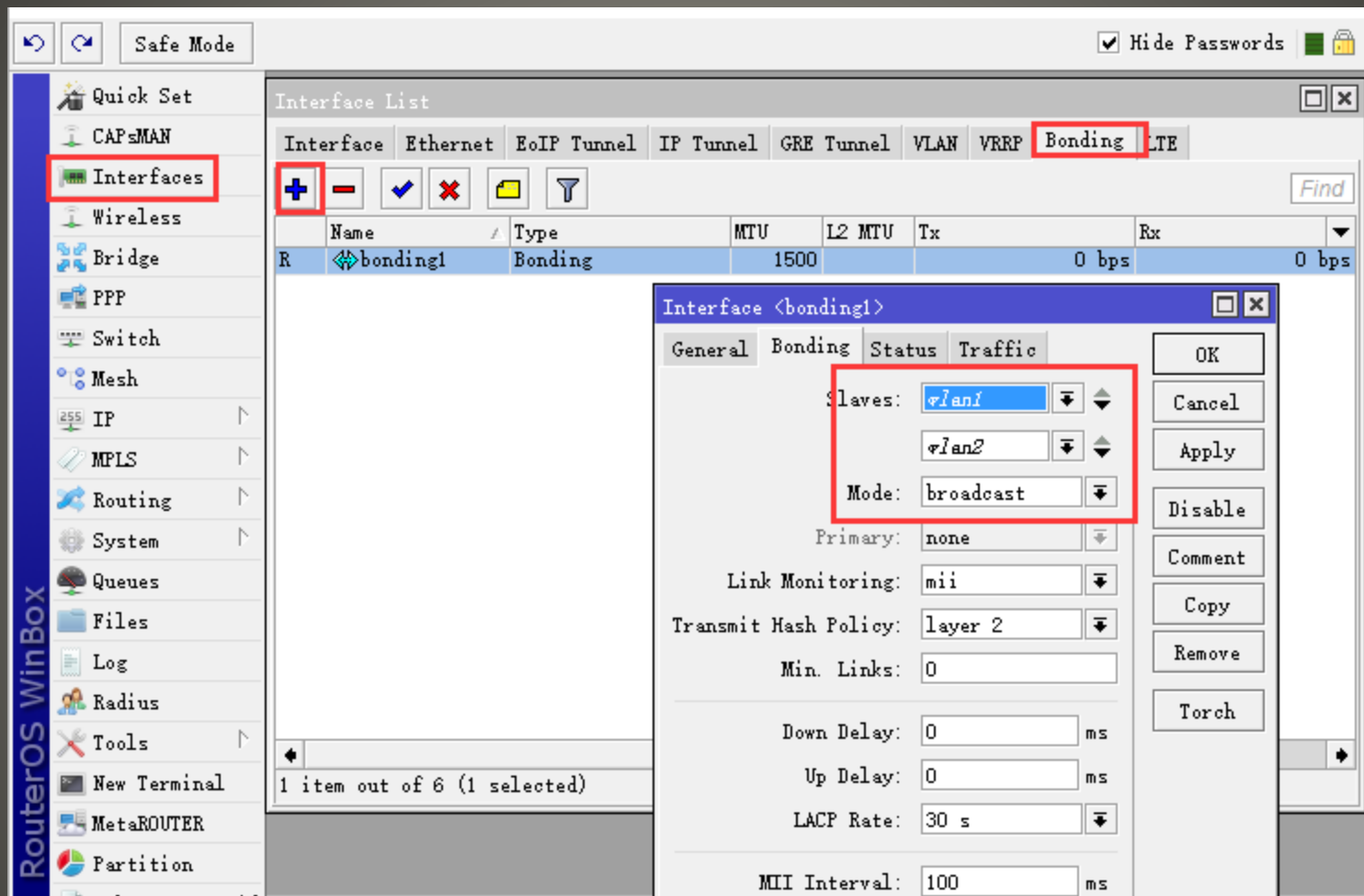
Safe Mode Session: Uptime: 00:07:12 Date: Jan/02/1970 Time: 00:07:12 CPU: 1%

Bridge

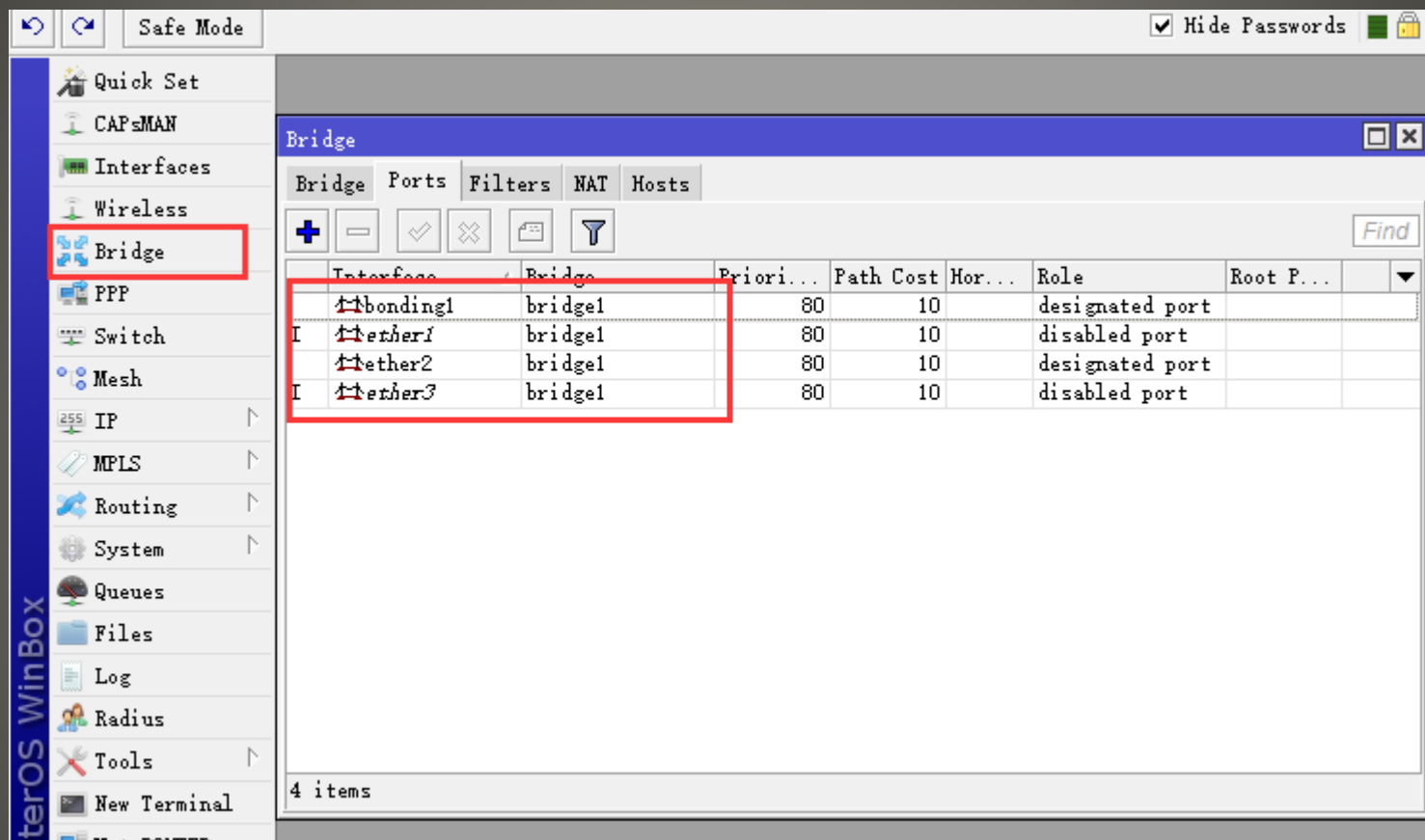
Bridge Ports Filters NAT Hosts

Interface	Bridge	Prior...	Path Cost	Hor...	Role	Root Path ...
tether1	bridgel		80	10	disabled port	
tether2	bridgel		80	10	disabled port	
tether3	bridgel		80	10	designated port	

交换机配置



移动端配置



移动端配置

实测.....

实测

MikroTik官方认证培训合作伙伴

<http://training.edcwifi.com/>

<http://bbs.edcwifi.com>



提问环节

更多信息请查询.....