

*Mikro* **Tik** is easy!

# План семинара

Quickset на SPOH устройствах

Новые опции RouterBOARD

Важные функции RouterOS

Quickset

# Быстрая конфигурация

---

A word cloud of network configuration terms. The words are arranged in a roughly circular pattern, with some overlapping. The words are in various shades of gray and black. The largest and most prominent words are 'GREL2TPMME', 'Winbox', 'Wireless', 'TelnetWebfix', 'ProxyRB751', and 'SSH'. Other visible words include 'Nv2', 'PPTP', 'SNMP', 'DHCP', 'Bonding', 'RIP', 'BGP', 'MPLS', 'VRRP', 'RB951', 'OSPF', 'EoIP', 'API', 'IPSec', and 'IPv6'.

Nv2  
GREL2TPMME  
Winbox  
Wireless  
PPTP  
SNMP  
DHCP  
Bonding  
RIP  
TelnetWebfix  
BGP  
MPLS  
ProxyRB751  
VRRP  
RB951  
OSPF  
SSH  
EoIP  
API  
IPSec  
IPv6

# Как получить Quickset?

Откройте веб-страницу MikroTik маршрутизатора или подключитесь по Winbox

Подключитесь к ССИД **QUICKSET**,  
192.168.88.1 логин admin без пароля

# Как использовать?

Конфигурация AP и CPE

Router и Bridge

Новые опции планируются в будущем

# Quickset демонстрация

# Параметры для CPE Quickset

Router или Bridge

ip address, gateway

Wireless (SSID, диапазон)



# Параметры для AP

ip address, default gateway

wireless (ssid, частота, диапазон, etc.)

NAT

Дополнительная конфигурация

# Quickset доступен

SXT, Groove

RB711, RB411

другие CPE (I3) RouterBOARDS

Ваши пожелания о Quickset!  
[support@mikrotik.com](mailto:support@mikrotik.com)

# Другие функции RB751

(SMB) сервер,

Поддержка 3G/4G модемов.

# SMB

Использование дополнительных  
ДИСКОВ

Конфигурируйте SMB сервер с  
необходимыми параметрами

# 951 и Youtube

Канал на Youtube,

<http://www.youtube.com/mikrotik>

# RouterBOARD 750UP

Питание для всех ваших RouterBOARD

Способ улучшить контроль за питанием в вашей сети

# Более лучший контроль

Используйте RouterOS 5.20 на RB750UP

Обновите PoE прошивку (!),

```
/interface ethernet poe
```



# 750UP демонстрация

Подключим устройства к RB750UP

Более подробная информация о  
используемом питании

# PoE OUT

Доступен на OmniTIK также!

# RB2011

Первый RouterBOARD с SFP и  
беспроводным интерфейсом

1U также доступен

# RV2011 функция

LCD сенсорный экран!!!

# Некоторые функции RouterOS

# Стандартная конфигурация

`/system default-configuration`

Доступна на каждом RouterBOARD

SOHO устройства готовы после первой загрузки, не забудьте сконфигурировать пароль

# Стандартная конфигурация

192.168.88.1 и логин админ

WAN [PoE] порт – DHCP клиент

LAN port – DHCP/Свитч

Простой firewall и wireless

# Export Compact!

Экспорт только измененной конфигурации

Необходим для резервной конфигурации

Также можно использовать для Netinstall и Flashfig



# Стандартная конфигурация

Применяется на заводе

Flashfig включен при первой загрузке

# Flashfig

Любая RouterOS конфигурация за 3 сек

Не переписывает стандартную конфигурацию

Будьте внимательны с конфигурацией интерфейсов

# Flashfig демонстрация

Flashfig

Часть Netinstall

Конфигурация при помощи \*.rrsc  
файла

# Flashfig

Конфигурация установлена

Это не `system default-configuration`

`Reset` сбросит эту конфигурацию

# Как изменить стандартную конфигурацию?

Netinstall + файл конфигурации

Файл конфигурации = \*.rrsc file

/system reset-configuration загрузит конфигурацию

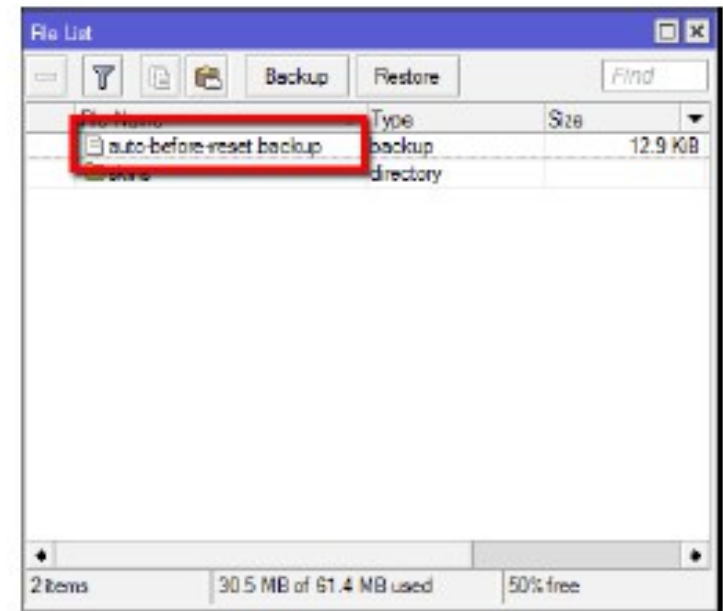
# RouterOS сброс конфигурации

```
system reset-configuration
```

```
system reset-configuration no-  
defaults=yes
```

```
system reset-configuration keep-users
```

# Сброс конфигурации Reset





Q&A

Suggestions - [support@mikrotik.com](mailto:support@mikrotik.com)