



MikroTik User Meeting,
Москва, Россия 2013

Введение

1. О MUM
2. Анонсированные продукты
3. Новые продукты

MUM #47 в России!



MikroTik

- 90 сотрудников
- Основана 1996
- Первый RouterOS 1997
- Первый RouterBOARD 2002
- Первый MUM Прага 2006
- Самый большой MUM Индонезия 2012

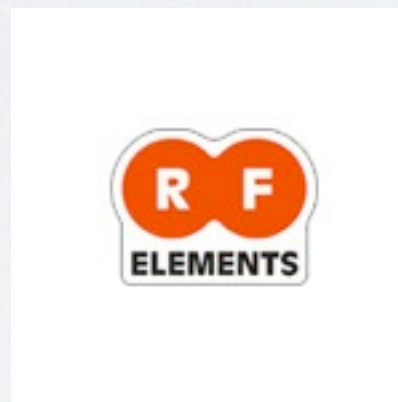
MikroTik из Латвии



V3 MikroTik

- Edmunds Aperans (Sales, Training)
- Martins Kengis (Sales)
- Janis Megis (Support)
- Sergejs Boginskis (Support)

5 дистрибьютеров



Отдельное СПАСИБО!



WIFI MAG

После MUM

- Презентации - wiki.mikrotik.com
- Видео - tiktube.com
- Лицензия - будет выслана на e-майл в течении нескольких дней

АНОНСИРОВАННЫЕ

CCR 1036

- 36 ядер CPU
- 12 Gigabit Ethernet портов
- 4 SFP порта



CCR 1016

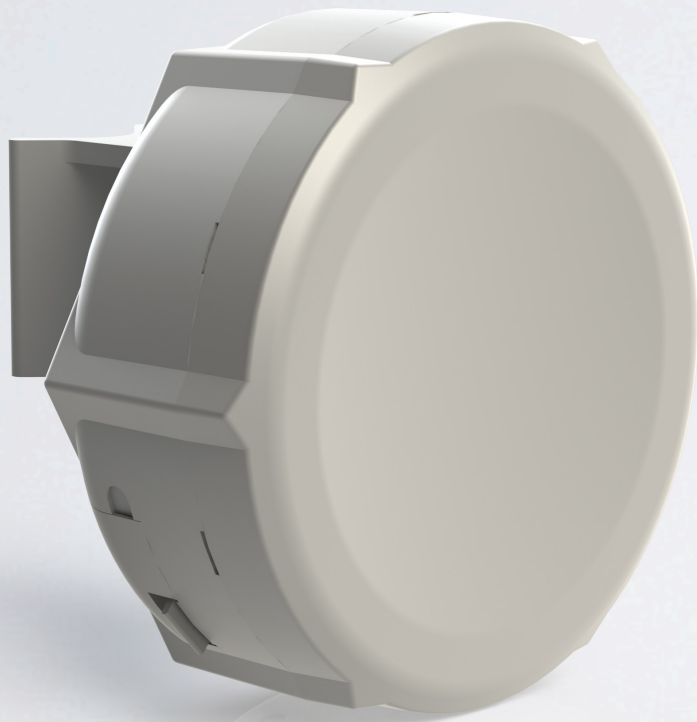
- 16 ядер CPU
- 12 Gigabit Ethernet портов



УЛУЧШЕНИЯ CCR

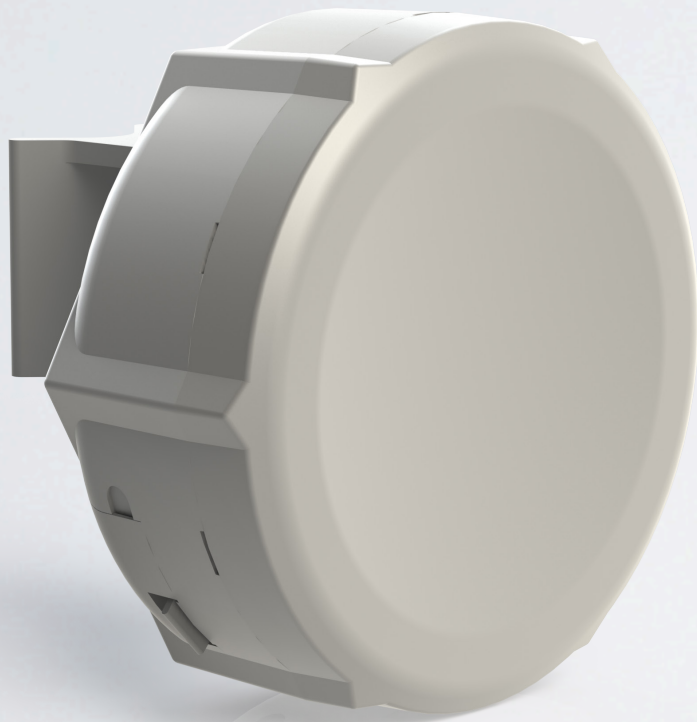
- Обновляемая программатуры
- Simple Queue быстрее в 9х
- Аппаратное ускорение, L7, PPP и другие опции в разработке

SXT 5GHZ



- Модель высокой мощности (30dBm, 5HPnD)
- “Lite” модель (27dBm, Lite5)
- Процессор нового поколения

SXT 2GHZ



- Высокая мощность Gigabit (32dBm, G-2HnD)
- “Lite” модель (27dBm, Lite2)
- Процессор нового поколения

RB 1100HX2

- Двухъядерный
- 1GB RAM
- Без аппаратного ускорения
- Доступная цена



RB951G

- AR9xxx CPU
- Gigabit Ethernet
- 128MB RAM
- 2.4GHz
- 1000mW мощность



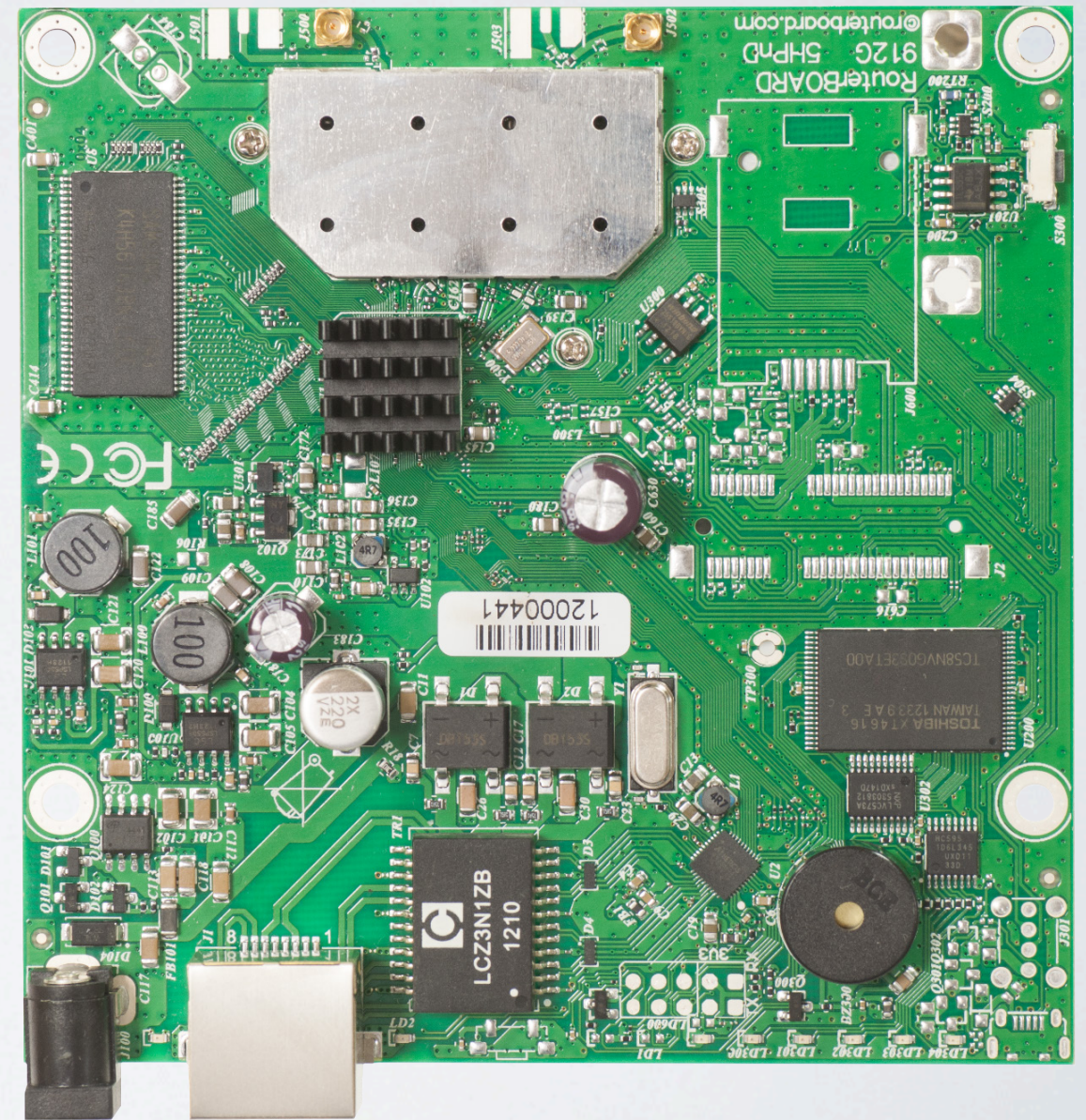
RB260GS

- Аппаратный Switch
- SwOS
- SFP для AON



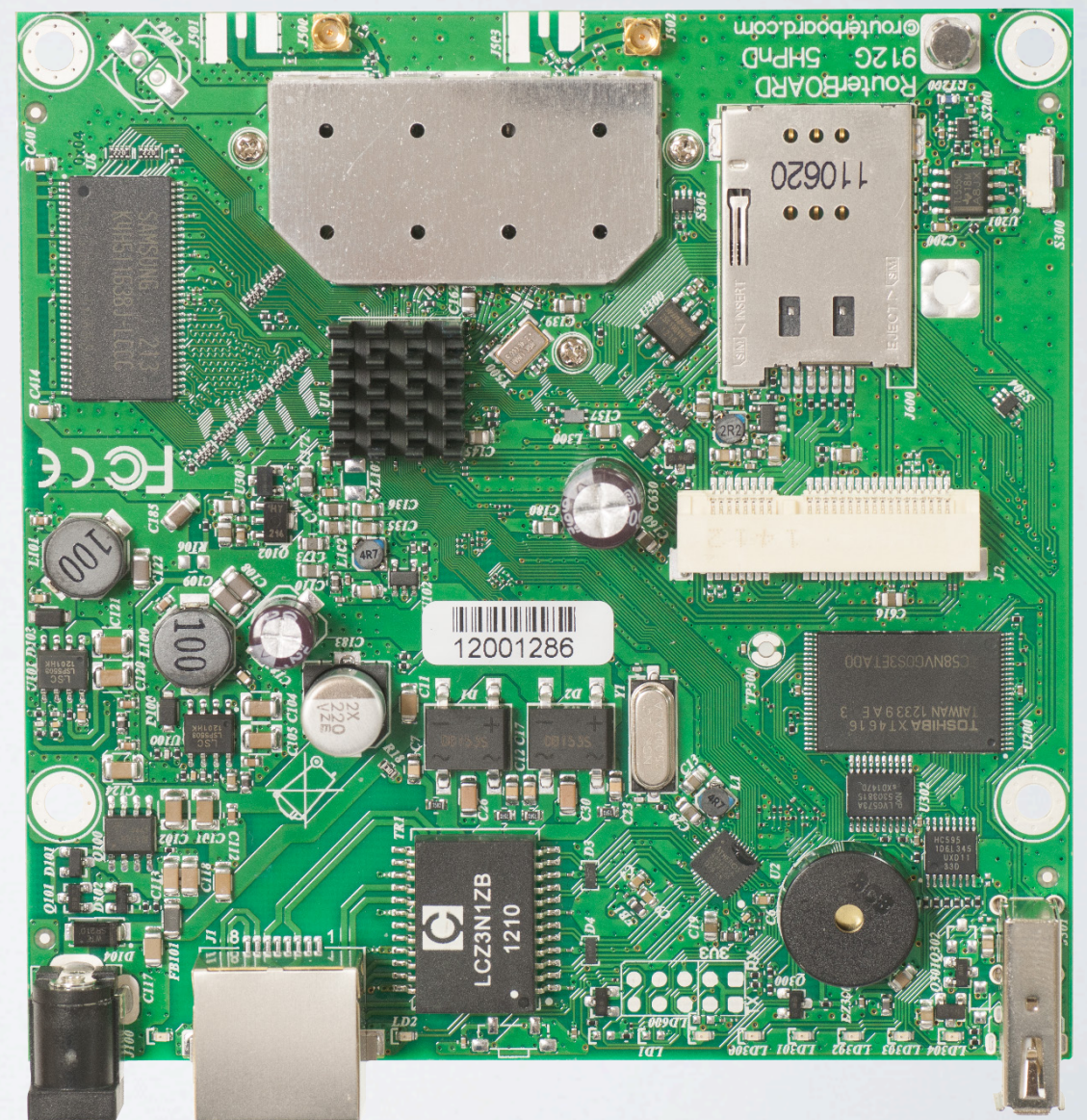
RB911G

- AR9xxx CPU
- 2 или 5GHz
- Gigabit ports, Dual Chain
- 30dBm (1000mW)



RB9 | 2G

- miniPCI-e
- USB, больше RAM
- 2 или 5GHz



CCR EXTENDED RAM

- Модель CCR1036-12G-4S
- 16GB RAM



SFP МОДУЛИ

- от \$22!!!
- Одномодовые и мультимодовые
- 550m или 20Km
- DDM поддержка



НОВЫЕ ПРОДУКТЫ

RB912G OUTDOOR



- SMA коннекторы
- Защита от дождя
- Различные опции для крепления
- 2 или 5GHz модели



SEXTANT G

- 5GHz, 1000mW
- Внутри RB911
- 18dBi антенна



R11E-2HND



- miniPCI-e для RB912
- 2GHz модель
- 800mW выходная мощность
- Новый AR9580 чип
- uFI

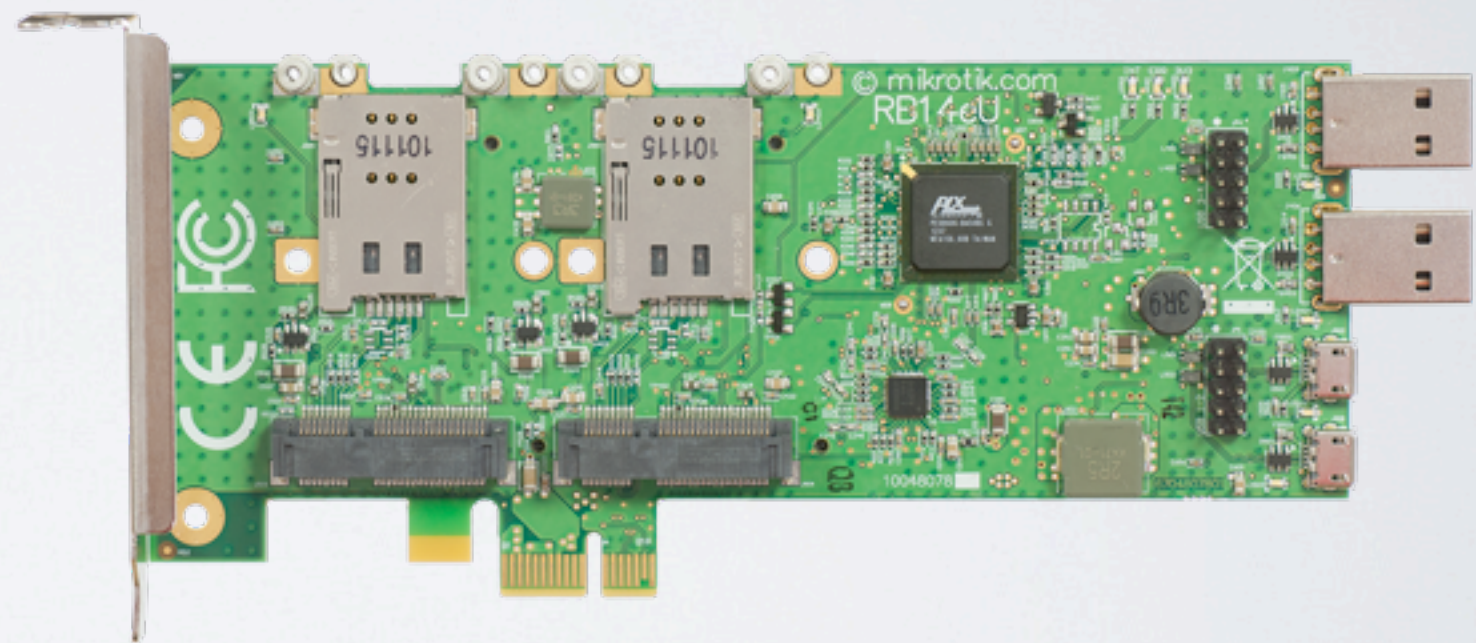
RIIE-HPND



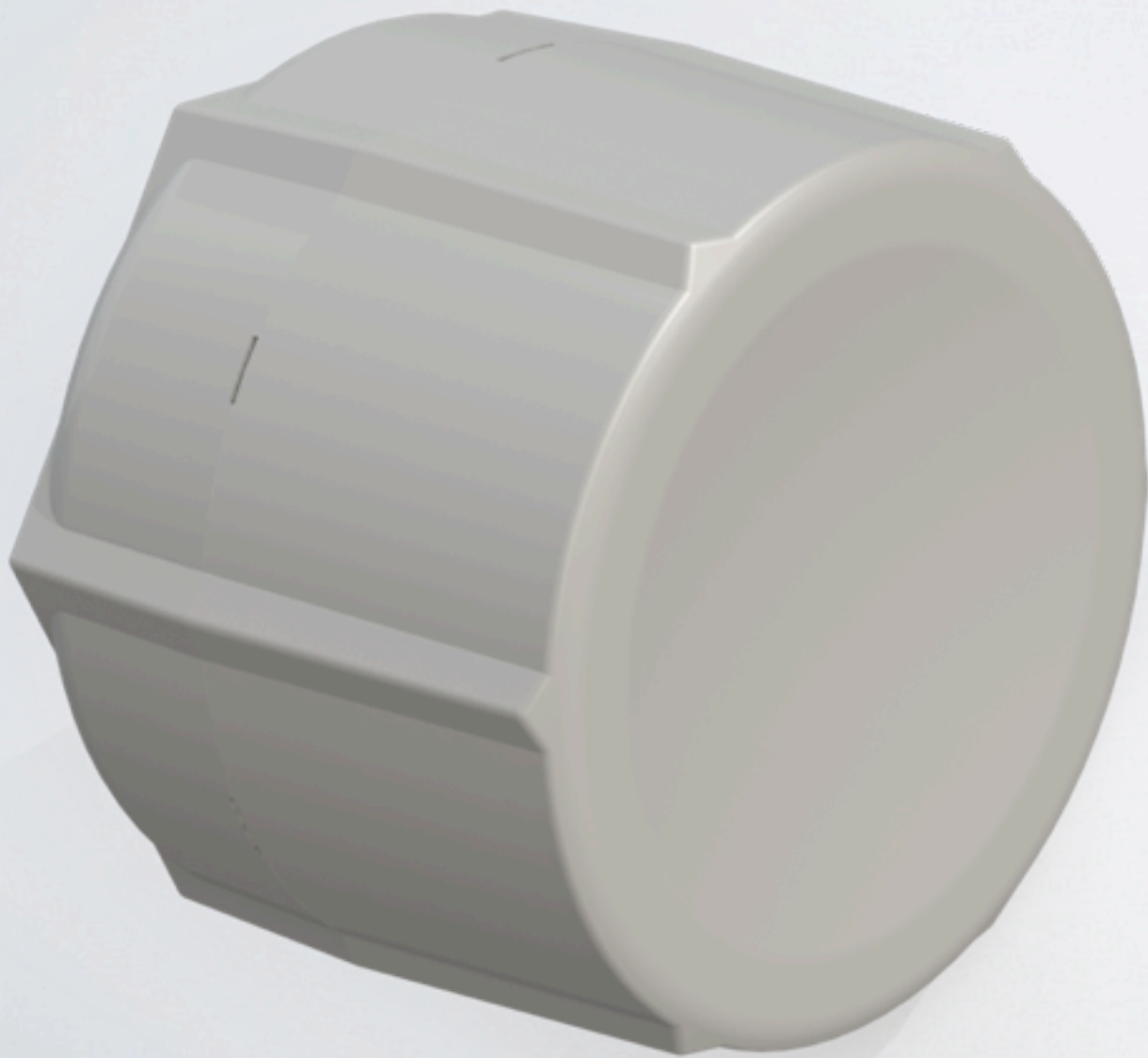
- miniPCI-e для RB912
- 2GHz и 5GHz
- 1000mW мощность
- Новый AR9580 чип
- MMCX

RB14EU

- 4 miniPCle адаптер
- RB14E для wireless
- RB14EU для 3G

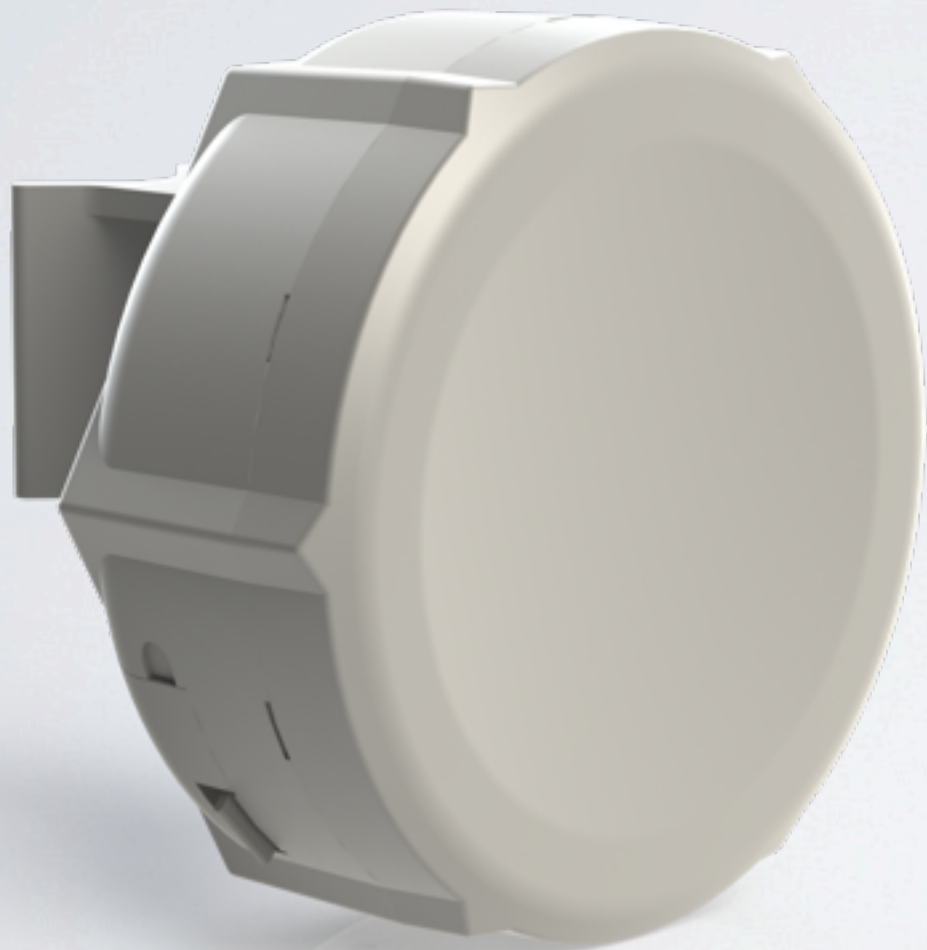


SXT HG



- 17 dBi антенна
- Новый дизайн
- 1000mW мощность
- Gigabit порт
- 5GHz

SXT

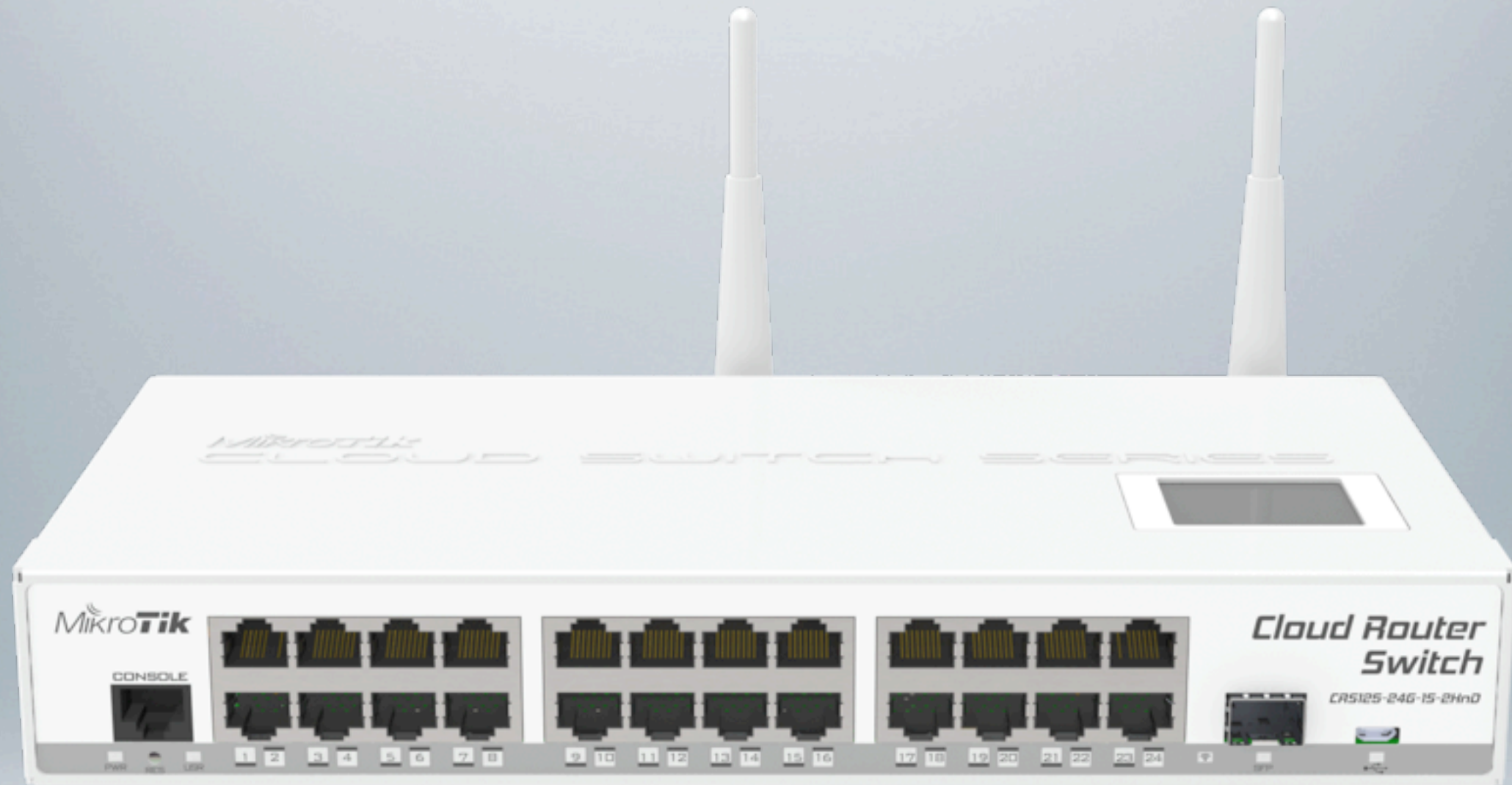


- 90 градусов
- Секторная антенна
- 1000mW power
- Gigabit port
- 5GHz

GROOVE 52

- Поддержка двух частот
- Либо 2 либо 5Ghz
- AR9xxx
- CPE или AP





CLOUD ROUTER SWITCH

CRS



CRS

- 24 Switched Gigabit порта
- RouterOS
- SFP порт
- LCD
- С беспроводным модулем
- desktop или rackmount корпусс

CRS I 25-24G IS-2HnD-IN	CRS I 25-24G IS-IN	CRS I 25-24G IS-RM
2Ghz wireless	-	-
Desktop case	Desktop case	Rackmount
SFP	SFP	SFP
24 Gigabit ports	24 Gigabit ports	24 Gigabit ports
RouterOS	RouterOS	RouterOS



CLOUD CORE ROUTER

SFP+

CCR 1036-8G-2S+

- 8 Gigabit Ethernet портов, **2 SFP+** порта
- Поддержка **10G**
- Доступны 16GB RAM
- Общая скорость **28Gbit**
- **42** миллиона пакетов в секунду

Спасибо!