

# WIFI



# MAG

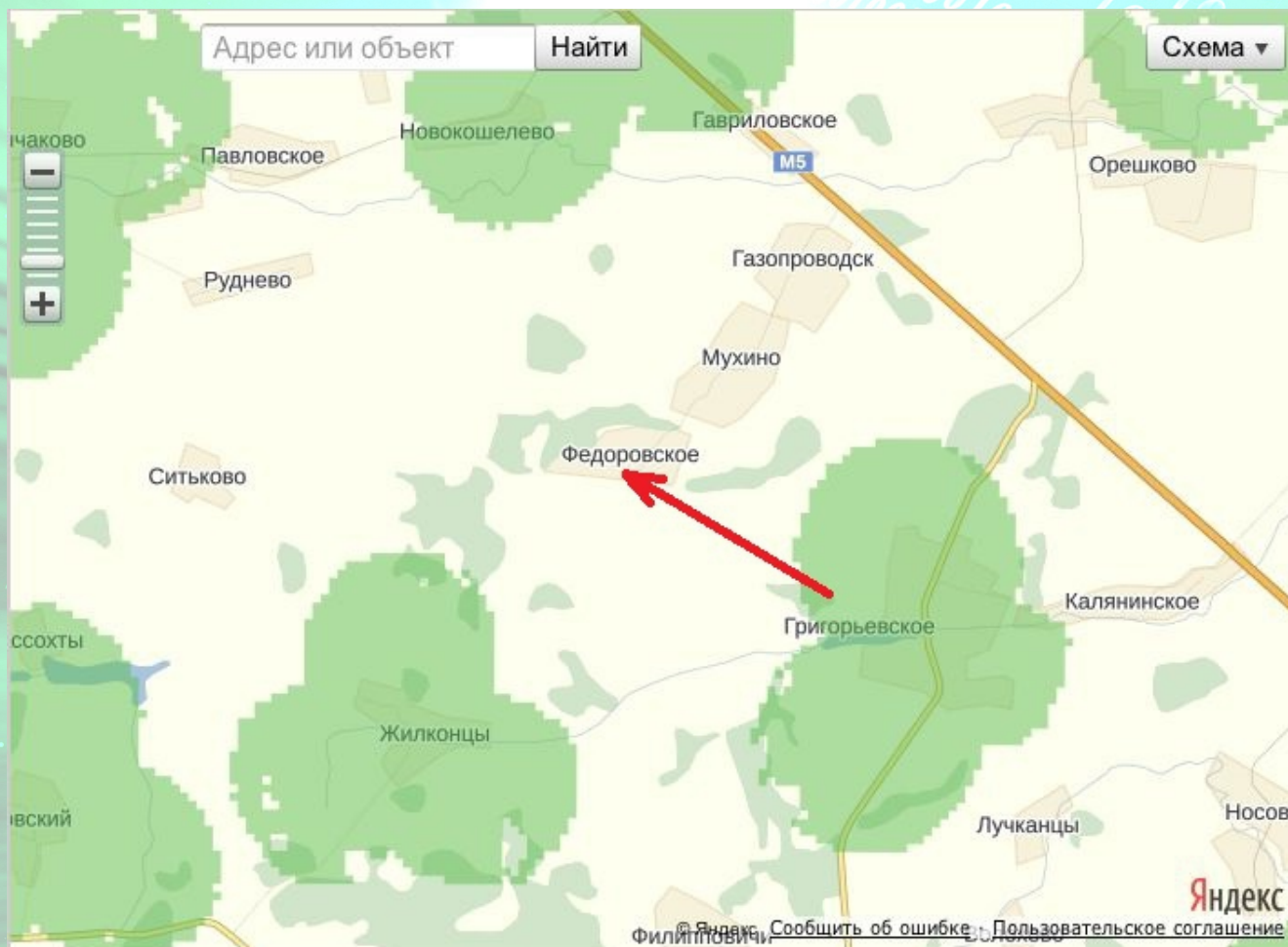
**3G интернет в зоне  
слабого приема**

Дмитрий Калинин  
[www.wifimag.ru](http://www.wifimag.ru)

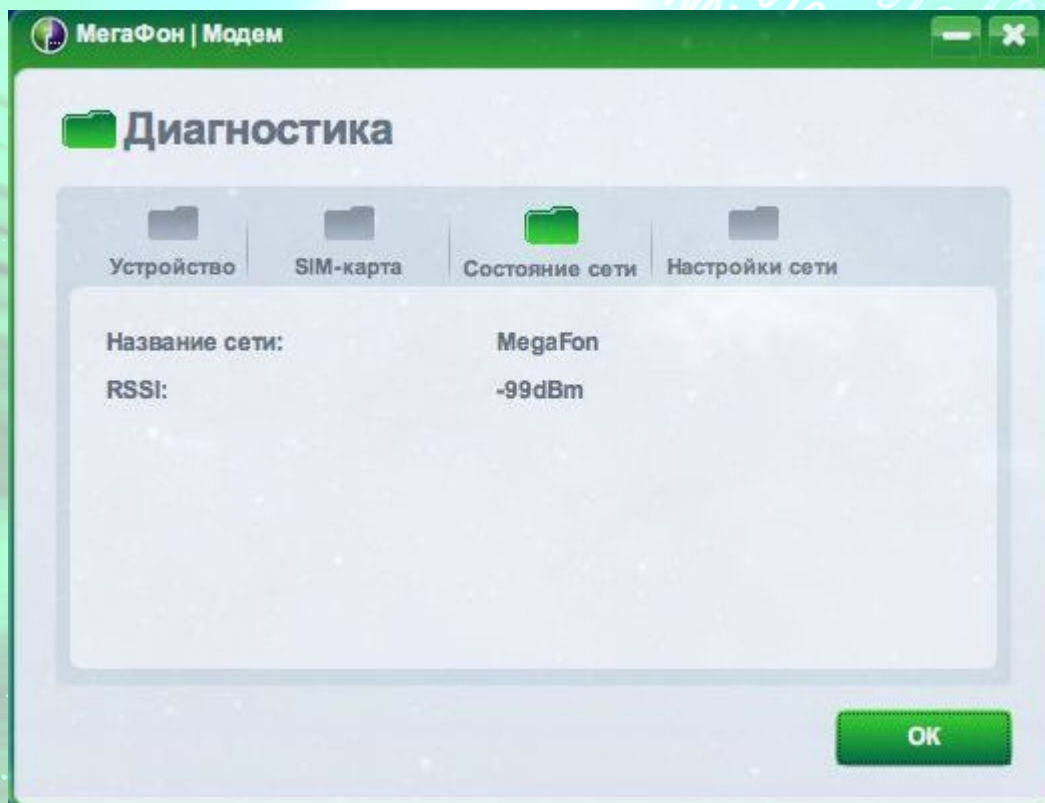


# Основная задача:

Достижение стабильного приема сигнала 3G



# Сила сигнала 3g до использования сборки.





# Список оборудования:

- 1 – 3g модем Huawei E367
- 2 – Переходник FME-male to CRC9
- 3 – Антенна Беркут – 3G 1.800-2.200МГц
- 4 – Mikrotik 2011UAS-2HnD-IN



# Стандартные настройки PPP-соединения

Interface <MegaFon-PPPoE>

General PPP Status Traffic

Name: MegaFon-PPPoE

Type: PPP Client

L2 MTU: 1500

Max MTU: 1472

Max MRU: 1472

MRRU:

Port: usb2

Data Channel: 0

Info Channel: 3

Modem Init: AT+CGDCONT=1,"IP","internet"

☐ Null Modem

APN: internet

PIN:

OK  
Cancel  
Apply  
Disable  
Comment  
Copy  
Remove  
Torch  
Scan...  
Info...  
Simple Mode

enabled running slave Status: connected

Interface <MegaFon-PPPoE>

General PPP Status Traffic

Phone: \*99#

Dial Command: ATDT

User: gdata

Password: \*\*\*\*\*

Remote Address:

Profile: default

☐ Dial On Demand  
☒ Add Default Route  
☒ Use Peer DNS

Keepalive Timeout:

— Allow —  
☒ pap ☒ chap  
☒ mschap1 ☒ mschap2

OK  
Cancel  
Apply  
Disable  
Comment  
Copy  
Remove  
Torch  
Scan...  
Info...  
Simple Mode

enabled running slave Status: connected



# Монтаж 3g-антенны



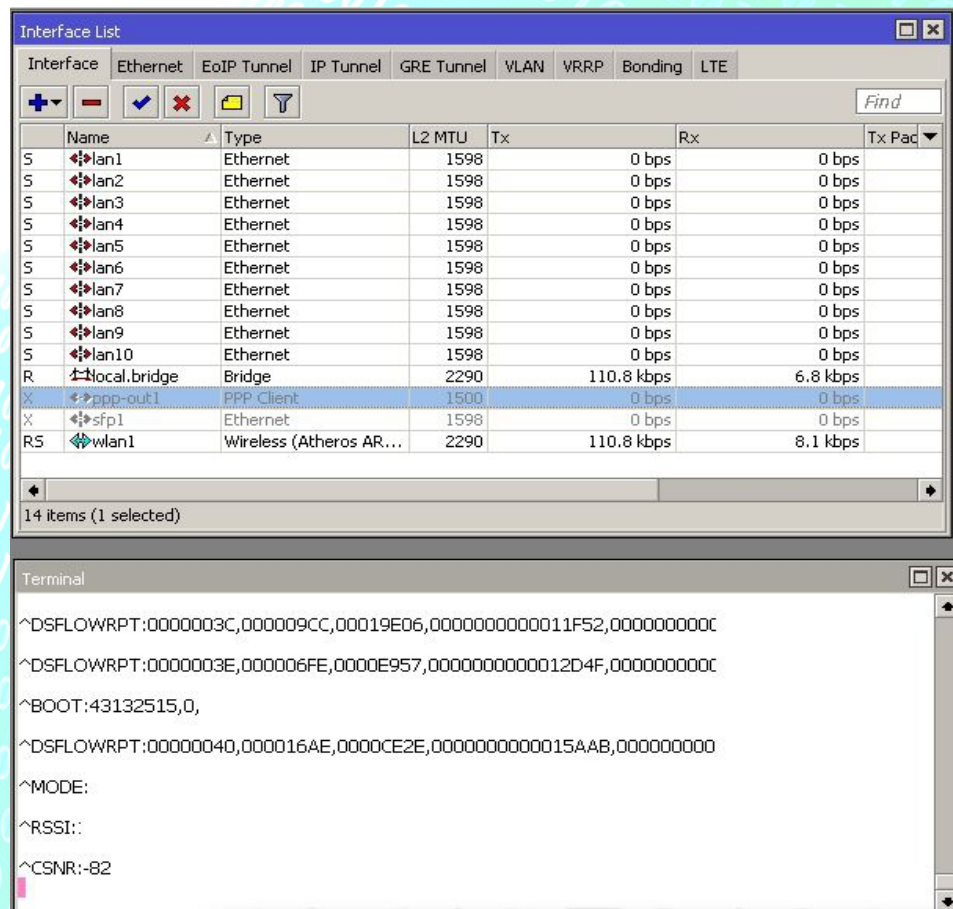
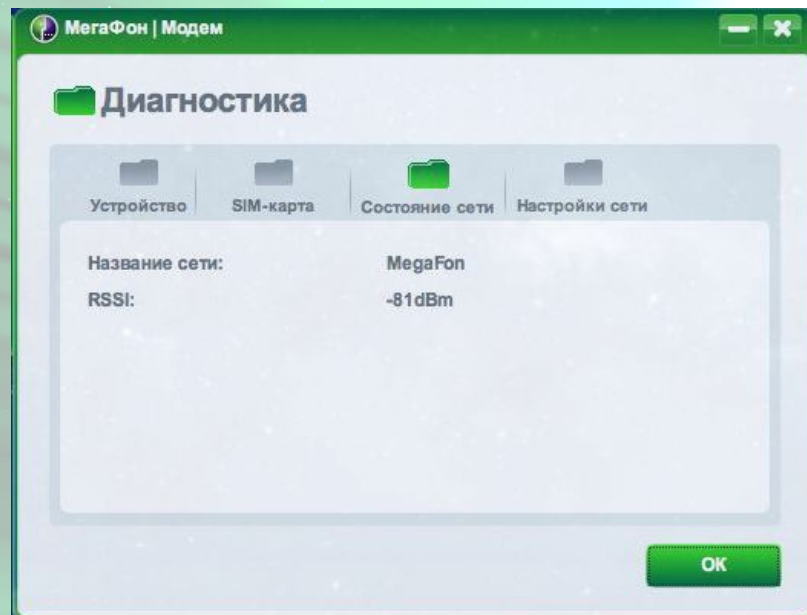


# Монтаж оборудования





# Сила сигнала 3g после построения сборки





# Определение режима работы 3G модема

Interface <ppp-out1>

General PPP Status Traffic

Uptime: 00:16:13

Encoding:

MTU: 1500

MRU: 1500

Local Address: 172.16.98.16

Remote Address:

Connect Speed: 28800000

OK

Cancel

Apply

Disable

Comment

Torch

Scan...

Info...

Simple Mode

enabled running slave Status: connected



# Тестирование скорости

R	Local bridge	Bridge	2290	4.8 Mbps	40.4 kbps
R	ppp-out1	PPP Client	1500	37.9 kbps	4.7 Mbps
X	sfp1	Ethernet	1598	0 bps	0 bps

**SPEEDTEST.NET**

РЕГИСТРАЦИЯ

МОИ РЕЗУЛЬТАТЫ ? ПОД

PING 93 ms

СКОРОСТЬ ПОЛУЧЕНИЯ 6.28 Мбит/с

СКОРОСТЬ ПЕРЕДАЧИ 1.02 Мбит/с

ПОДЕЛИТЬСЯ РЕЗУЛЬТАТОМ

СРАВНИТЬ ВАШ РЕЗУЛЬТАТ

ПОДДЕРЖАТЬ NET INDEX

СОЗДАЙТЕ БЕСПЛАТНУЮ УЧЕТНУЮ ЗАПИСЬ

Адрес электронной почты

СОЗДАТЬ

Если войти в систему, здесь можно будет начать турнир Speed Wave!

83.149.9.225  
QJSC MegaFon  
★★★★★ Оцените

ПРОВЕРИТЬ СНОВА

НОВЫЙ СЕРВЕР

Moscow  
Хостинг: Beeline



# Дополнительные настройки

Queue List

Simple QueuesInterface QueuesQueue TreeQueue Types

Reset Counters

Reset All Counters

Find

Name	Packet Marks	Limit At (...)	Max Limit...	Avg. Rate	Bytes	PCQ Queues
global-download				3.6 Mbps	319.3 ...	
allowed-download	allowed_download	512k	4M	3.6 Mbps	313.2 ...	2
local.pool-download	local.pool-download	256k	512k	0 bps	0 B	
global-upload				127.1 kbps	7.8 MIB	
allowed-upload	allowed_upload	128k	512k	127.1 kbps	12.9 MIB	2
local.pool-upload	local.pool-upload	64k	128k	0 bps	0 B	
icmp.high-priority	icmp_packet	1024k	2048k	0 bps	195.7 KIB	

7 items (1 selected)

38.7 KiB queued

33 packets queued

PJP\*PN\*/07/2013 01:5...memorysystem, infoqueue changed by Deneb

PJP\*PN\*/07/2013 01:5...memoryscript, warningINET WORKING = (5 of 5 pings done)

PJP\*PN\*/07/2013 01:5...memoryscript, warningINET WORKING = (5 of 5 pings done)

PJP\*PN\*/07/2013 01:5...memoryscript, warningINET WORKING = (5 of 5 pings done)

PJP\*PN\*/07/2013 01:5...memorysystem, infoqueue changed by Deneb

PJP\*PN\*/07/2013 01:5...memoryscript, warningINET WORKING = (5 of 5 pings done)

PJP\*PN\*/07/2013 01:5...memorysystem, infoqueue changed by Deneb

PJP\*PN\*/07/2013 02:0...memoryscript, warningINET WORKING = (5 of 5 pings done)

PJP\*PN\*/07/2013 02:0...memoryscript, warningINET WORKING = (5 of 5 pings done)

PJP\*PN\*/07/2013 02:0...memoryscript, warningINET WORKING = (5 of 5 pings done)

PJP\*PN\*/07/2013 02:0...memoryscript, warningINET WORKING = (5 of 5 pings done)

lan10

R

Local.bridge

;; AT+CGDCONT=1

X

sfpl

RS

wlan1

14 items (1 selected)



**Спасибо за внимание**



**Наши координаты:**

**Телефон: 8 (800) 250-37-87**

**E-mail: [sales@wifimag.ru](mailto:sales@wifimag.ru)**

**Skype: info-tg, info-tg2**